

**MEZGLS M12,**  
m 1:10

**J-1 SAVIETOTAIS JUMTS VIRS METĀLA NESOŠĀ PROFILA**

PVC membrāna Protan SE 1.2 F91, gaiši pelēka  
30mm ISOVET OL-TOP, slodzes pretestība 60kPa/m<sup>2</sup>, siltumvadītspēja 0,037 W/mK  
400mm ISOVER OL-LAM, slodzes pretestība 50kPa/m<sup>2</sup>, siltumvadītspēja 0,040 W/mK  
- Tvaika izolācija SD 150  
18mm Mitrumizturīga OSB loksne  
130mm Nesošais profils RUUKKI T130M-75L-930  
200mm Metāla sijas (skat. BK daļā)

Mitrumizturīgs saplāksnis 22mm

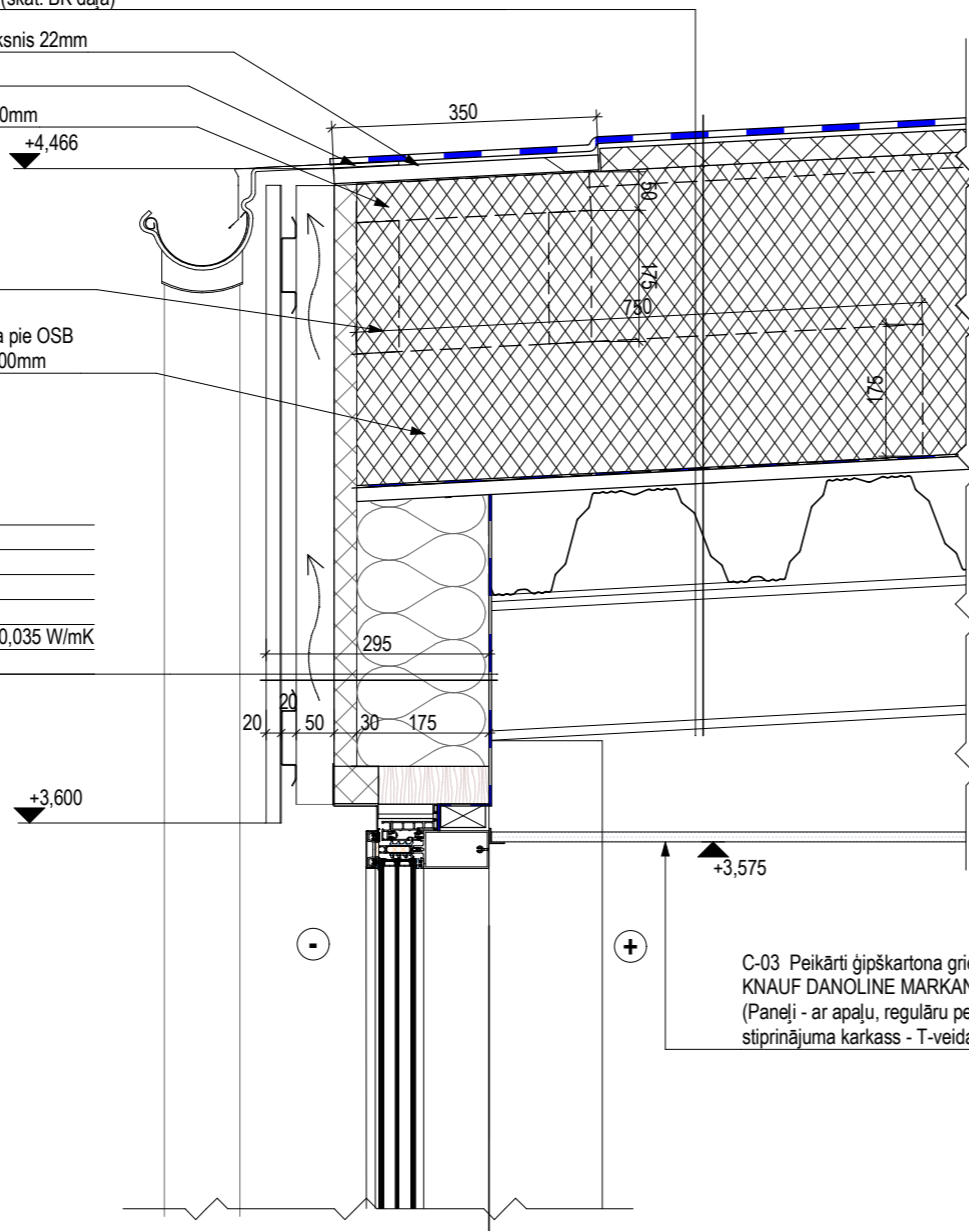
Protan skārda detaļa

Koka brusa 50x50x310mm

Koka brusa 175x50

Koka brusa, stiprināta pie OSB  
175x50x750mm, s=600mm

19mm RUUKKI lamellas Vertical 70  
20mm Omega profils  
50mm Koka latas 50x75mm/ vēdināma šķirkārta  
30mm ISOVER RKL-31 FACADE, siltumvadītspēja 0,031 W/mK  
150mm Koka brusas 175x50mm/ ISOVER KL 35, siltumvadītspēja 0,035 W/mK  
- Tvaika izolācija

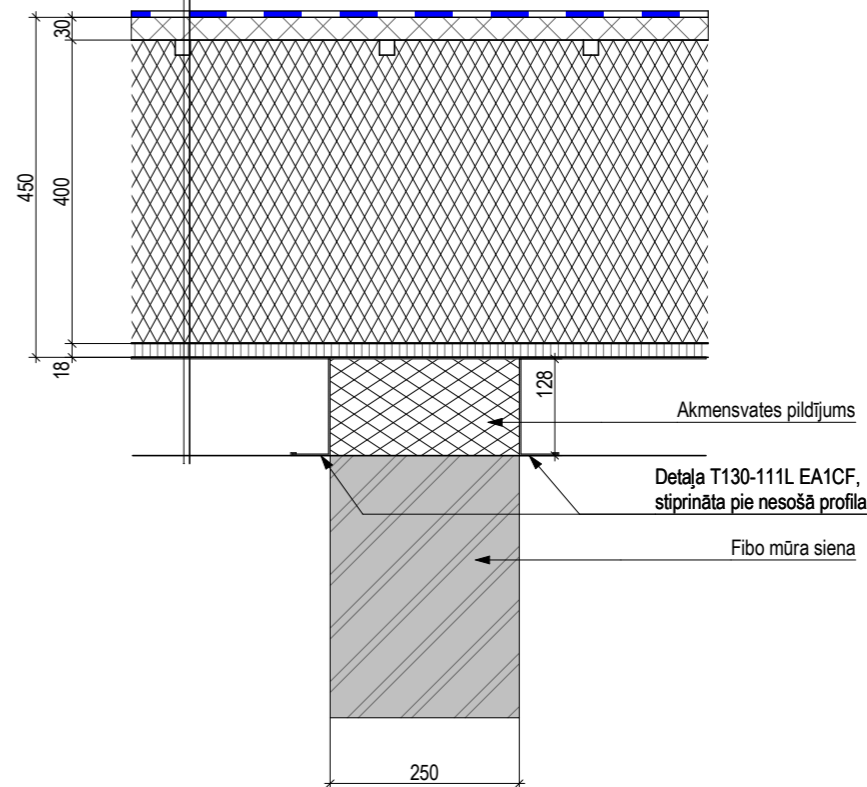


C-03 Peikārti gipskartona griesti 600x1200  
KNAUF DANOLINE MARKANT GLOBE  
(Paneli - ar apaļu, regulāru perforējumu, ar E-tipa kanti;  
stiprinājuma karkass - T-veida, iedzīnāts)

**MEZGLS M14**  
(skanizācijas un  
ugunsdrošības risinājums  
2.stāva klašu starpsienām),  
m 1:10

**J-1 SAVIETOTAIS JUMTS VIRS METĀLA NESOŠĀ PROFILA**

PVC membrāna Protan SE 1.2 F91, gaiši pelēka  
30mm ISOVET OL-TOP, slodzes pretestība 60kPa/m<sup>2</sup>, siltumvadītspēja 0,037 W/mK  
400mm ISOVER OL-LAM, slodzes pretestība 50kPa/m<sup>2</sup>, siltumvadītspēja 0,040 W/mK  
- Tvaika izolācija SD 150  
18mm Mitrumizturīga OSB loksne  
130mm Nesošais profils RUUKKI T130M-75L-930



PASŪTĪTĀJS:



Dobeles novada pašvaldība  
Reģ. Nr. 90009115092

ĢENERĀLPROJEKTĒTĀJS:

**INXIDE** SIA „INXIDE”,  
Reģ.nr. 40103806579  
Lielā iela 160 - 3, Mārupe, Mārupes novads

PROJEKTĒTĀJS:



SIA „AR.4”,  
Reģ.nr. 40003632107  
Zemītāna iela 2b, Rīga



SIA „RITMUS”,  
Reģ.nr. 40103189517  
Zaķu iela 1-26, Ogre, Ogres nov.

BŪVOBJEKTA NOSAUKUMS UN ADRESE:

Dobeles novada izglītības iestāžu  
dabaszinātņu mācību centrs  
Dzirnava iela 2, Dobeles novads.

Pasūtījuma Nr:  
DNP 2016/20K

Projekta stadija:  
BP

RASĒJUMA NOSAUKUMS:

MEZGLI M12, M14

Rasējuma marka un Nr:  
ARD-411

PROJ. VAD.	A.Vītols	Datums:	22.05.2017
AR.DAĻAS VAD.	A.Vītols	Mērogs:	1:10
ARHITEKTS	I.Rīta		
ARHITEKTS	E.Garancs	Arhīva reģ.nr.:	2017 - 04

**MEZGLS M12,**  
m 1:10

**J-1 SAVIETOTĀIS JUMTS VIRS METĀLA NESOŠĀ PROFILA**

PVC membrāna Protan SE 1.2 F91, gaiši pelēka  
30mm ISOVET OL-TOP, slodzes pretestība 60kPa/m<sup>2</sup>, siltumvadītspēja 0,037 W/mK  
400mm ISOVER OL-LAM, slodzes pretestība 50kPa/m<sup>2</sup>, siltumvadītspēja 0,040 W/mK  
- Tvaika izolācija SD 150  
18mm Mitrumizturīga OSB loksne  
130mm Nesošais profils RUUKKI T130M-75L-930  
200mm Metāla sijas (skat. BK daļā)

Mitrumizturīgs saplāksnis 22mm

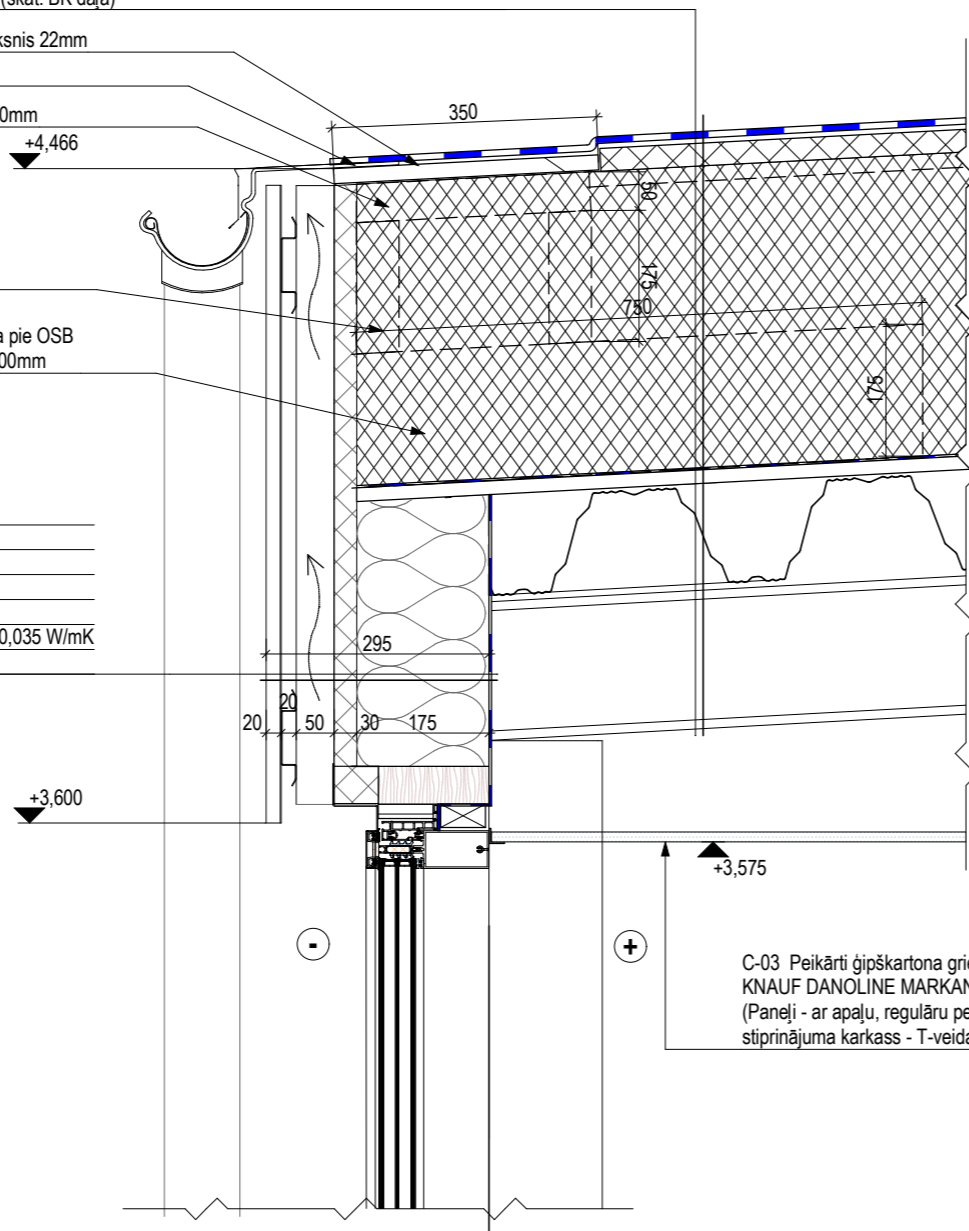
Protan skārda detaļa

Koka brusa 50x50x310mm

Koka brusa 175x50

Koka brusa, stiprināta pie OSB  
175x50x750mm, s=600mm

19mm RUUKKI lamellas Vertical 70  
20mm Omega profils  
50mm Koka latas 50x75mm/ vēdināma šķirkārta  
30mm ISOVER RKL-31 FACADE, siltumvadītspēja 0,031 W/mK  
150mm Koka brusas 175x50mm/ ISOVER KL 35, siltumvadītspēja 0,035 W/mK  
- Tvaika izolācija

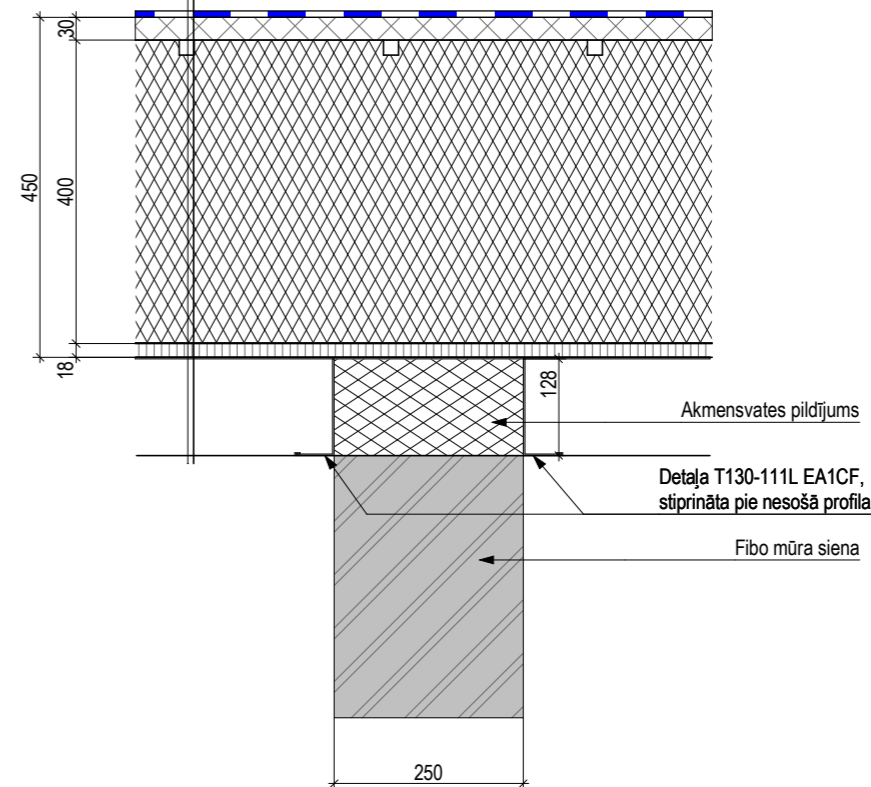


C-03 Peikārti gipskartona griesti 600x1200  
KNAUF DANOLINE MARKANT GLOBE  
(Paneli - ar apaļu, regulāru perforējumu, ar E-tipa kanti;  
stiprinājuma karkass - T-veida, iedzīnāts)

**MEZGLS M14**  
(skanizācijas un  
ugunsdrošības risinājums  
2.stāva klašu starpsienām),  
m 1:10

**J-1 SAVIETOTĀIS JUMTS VIRS METĀLA NESOŠĀ PROFILA**

PVC membrāna Protan SE 1.2 F91, gaiši pelēka  
30mm ISOVET OL-TOP, slodzes pretestība 60kPa/m<sup>2</sup>, siltumvadītspēja 0,037 W/mK  
400mm ISOVER OL-LAM, slodzes pretestība 50kPa/m<sup>2</sup>, siltumvadītspēja 0,040 W/mK  
- Tvaika izolācija SD 150  
18mm Mitrumizturīga OSB loksne  
130mm Nesošais profils RUUKKI T130M-75L-930



PASŪTĪTĀJS:



Dobeles novada pašvaldība  
Reģ. Nr. 90009115092

ĢENERĀLPROJEKTĒTĀJS:

**INXIDE** SIA „INXIDE”,  
Reģ.nr. 40103806579  
Lielā iela 160 - 3, Mārupe, Mārupes novads

PROJEKTĒTĀJS:



SIA „AR.4”,  
Reģ.nr. 40003632107  
Zemitāna iela 2b, Rīga



SIA „RITMUS”,  
Reģ.nr. 40103189517  
Zaķu iela 1-26, Ogre, Ogres nov.

BŪVOBJEKTA NOSAUKUMS UN ADRESE:

Dobeles novada izglītības iestāžu  
dabaszinātņu mācību centrs  
Dzirnava iela 2, Dobeles novads.

Pasūtījuma Nr:  
DNP 2016/20K

Projekta stadija:  
BP

RASĒJUMA NOSAUKUMS:

MEZGLI M12, M14

Rasējuma marka un Nr:  
ARD-411

PROJ. VAD.	A.Vītols	Datums: 22.05.2017
AR.DAĻAS VAD.	A.Vītols	Mērogs: 1:10
ARHITEKTS	I.Rīta	
ARHITEKTS	E.Garancs	Arhīva reģ.nr.: 2017 - 04

**MEZGLS M12,**  
m 1:10

**J-1 SAVIETOTĀIS JUMTS VIRS METĀLA NESOŠĀ PROFILA**

PVC membrāna Protan SE 1.2 F91, gaiši pelēka  
30mm ISOVET OL-TOP, slodzes pretestība 60kPa/m<sup>2</sup>, siltumvadītspēja 0,037 W/mK  
400mm ISOVER OL-LAM, slodzes pretestība 50kPa/m<sup>2</sup>, siltumvadītspēja 0,040 W/mK  
- Tvaika izolācija SD 150  
18mm Mitrumizturīga OSB loksne  
130mm Nesošais profils RUUKKI T130M-75L-930  
200mm Metāla sijas (skat. BK daļā)

Mitrumizturīgs saplāksnis 22mm

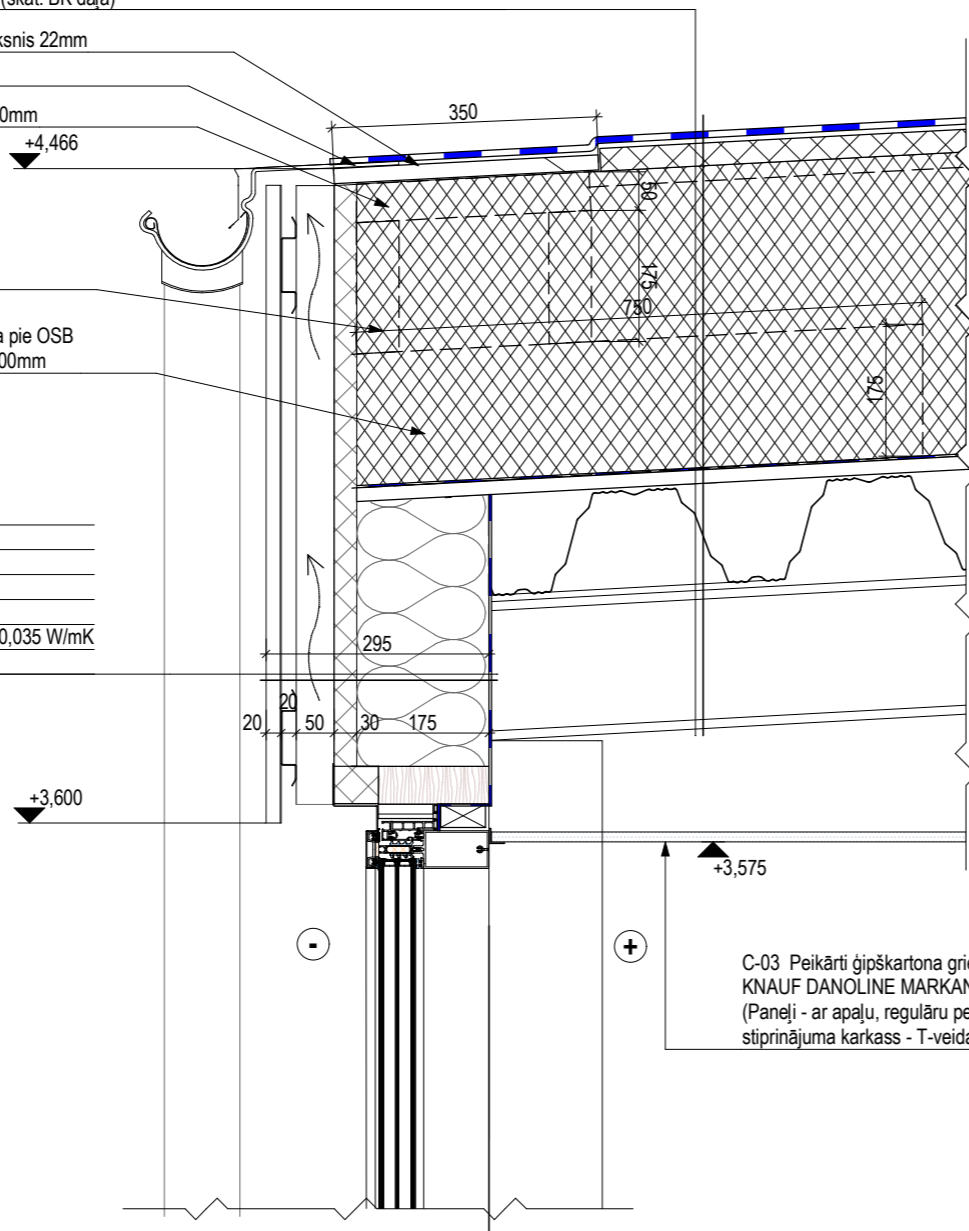
Protan skārda detaļa

Koka brusa 50x50x310mm

Koka brusa 175x50

Koka brusa, stiprināta pie OSB  
175x50x750mm, s=600mm

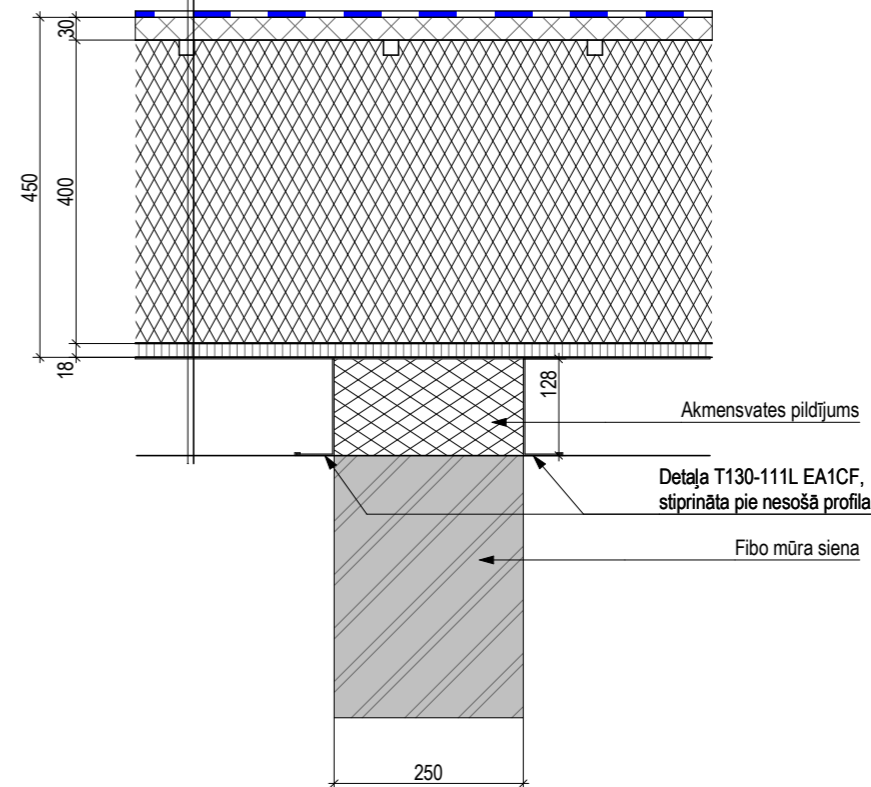
19mm RUUKKI lamellas Vertical 70  
20mm Omega profils  
50mm Koka latas 50x75mm/ vēdināma šķirkārta  
30mm ISOVER RKL-31 FACADE, siltumvadītspēja 0,031 W/mK  
150mm Koka brusas 175x50mm/ ISOVER KL 35, siltumvadītspēja 0,035 W/mK  
- Tvaika izolācija



**MEZGLS M14**  
(skanizācijas un  
ugunsdrošības risinājums  
2.stāva klašu starpsienām),  
m 1:10

**J-1 SAVIETOTĀIS JUMTS VIRS METĀLA NESOŠĀ PROFILA**

PVC membrāna Protan SE 1.2 F91, gaiši pelēka  
30mm ISOVET OL-TOP, slodzes pretestība 60kPa/m<sup>2</sup>, siltumvadītspēja 0,037 W/mK  
400mm ISOVER OL-LAM, slodzes pretestība 50kPa/m<sup>2</sup>, siltumvadītspēja 0,040 W/mK  
- Tvaika izolācija SD 150  
18mm Mitrumizturīga OSB loksne  
130mm Nesošais profils RUUKKI T130M-75L-930



PASŪTĪTĀJS:



Dobeles novada pašvaldība  
Reģ. Nr. 90009115092

ĢENERĀLPROJEKTĒTĀJS:

**INXIDE** SIA „INXIDE”,  
Reģ.nr. 40103806579  
Lielā iela 160 - 3, Mārupe, Mārupes novads

PROJEKTĒTĀJS:



SIA „AR.4”,  
Reģ.nr. 40003632107  
Zemītāna iela 2b, Rīga



SIA „RITMUS”,  
Reģ.nr. 40103189517  
Zaķu iela 1-26, Ogre, Ogres nov.

BŪVOBJEKTA NOSAUKUMS UN ADRESE:

Dobeles novada izglītības iestāžu  
dabaszinātņu mācību centrs  
Dzirnava iela 2, Dobeles novads.

Pasūtījuma Nr:  
DNP 2016/20K

Projekta stadija:  
BP

RASĒJUMA NOSAUKUMS:

MEZGLI M12, M14

Rasējuma marka un Nr:  
ARD-411

PROJ. VAD.	A.Vītols	Datums:	22.05.2017
AR.DAĻAS VAD.	A.Vītols	Mērogs:	1:10
ARHITEKTS	I.Rīta		
ARHITEKTS	E.Garancs	Arhīva reģ.nr.:	2017 - 04

**MEZGLS M12,**  
m 1:10

**J-1 SAVIETOTĀIS JUMTS VIRS METĀLA NESOŠĀ PROFILA**

PVC membrāna Protan SE 1.2 F91, gaiši pelēka  
30mm ISOVET OL-TOP, slodzes pretestība 60kPa/m<sup>2</sup>, siltumvadītspēja 0,037 W/mK  
400mm ISOVER OL-LAM, slodzes pretestība 50kPa/m<sup>2</sup>, siltumvadītspēja 0,040 W/mK  
- Tvaika izolācija SD 150  
18mm Mitrumizturīga OSB loksne  
130mm Nesošais profils RUUKKI T130M-75L-930  
200mm Metāla sijas (skat. BK daļā)

Mitrumizturīgs saplāksnis 22mm

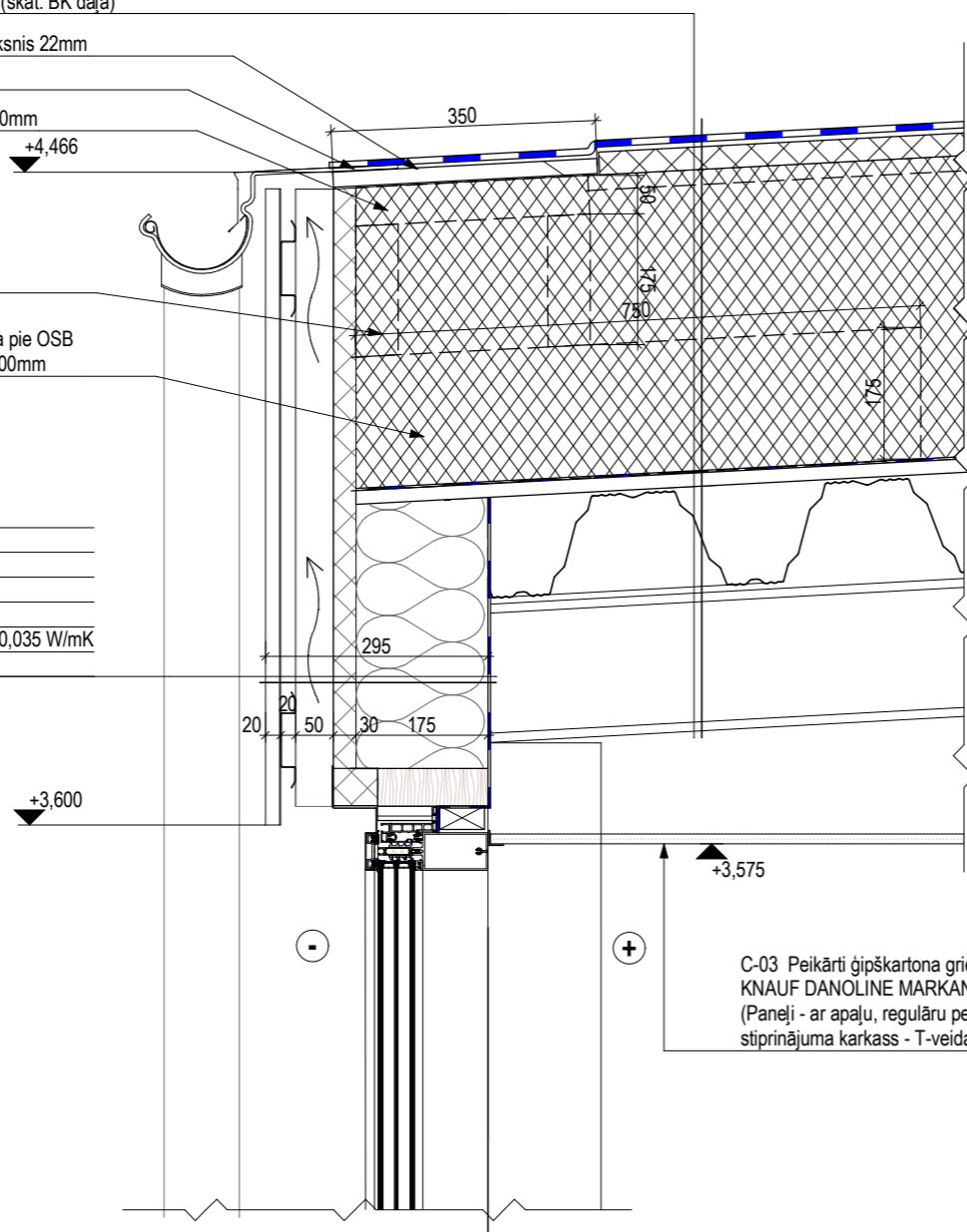
Protan skārda detaļa

Koka brusa 50x50x310mm

Koka brusa 175x50

Koka brusa, stiprināta pie OSB  
175x50x750mm, s=600mm

19mm RUUKKI lamellas Vertical 70  
20mm Omega profils  
50mm Koka latas 50x75mm/ vēdināma šķirkārta  
30mm ISOVER RKL-31 FACADE, siltumvadītspēja 0,031 W/mK  
150mm Koka brusas 175x50mm/ ISOVER KL 35, siltumvadītspēja 0,035 W/mK  
- Tvaika izolācija

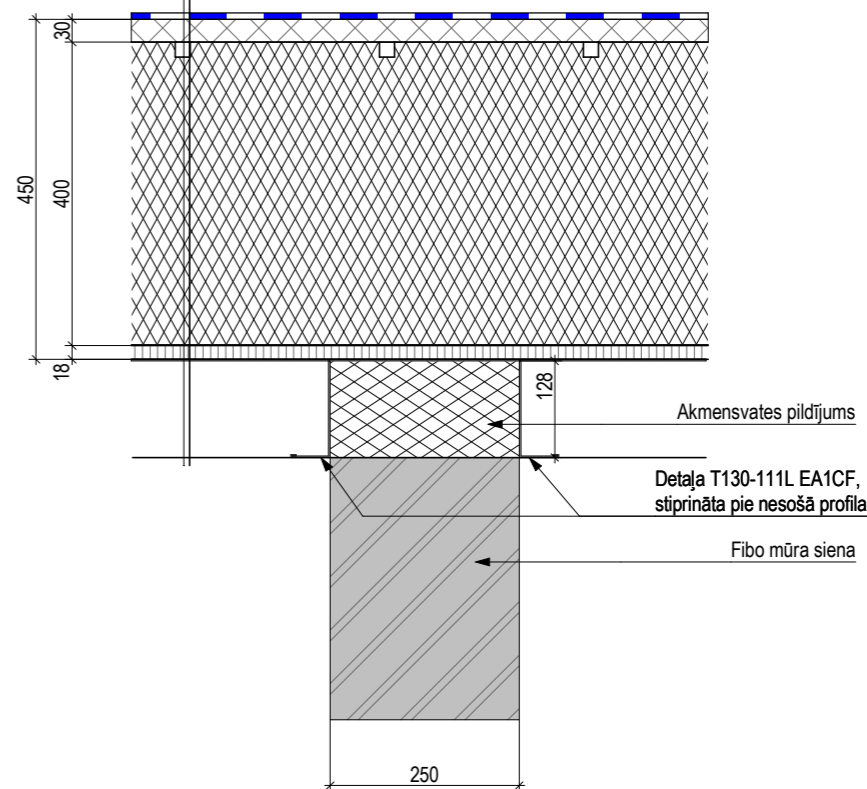


C-03 Peikārti gipskartona griesti 600x1200  
KNAUF DANOLINE MARKANT GLOBE  
(Paneli - ar apaļu, regulāru perforējumu, ar E-tipa kanti;  
stiprinājuma karkass - T-veida, iedzīnāts)

**MEZGLS M14**  
(skanizācijas un  
ugunsdrošības risinājums  
2.stāva klašu starpsienām),  
m 1:10

**J-1 SAVIETOTĀIS JUMTS VIRS METĀLA NESOŠĀ PROFILA**

PVC membrāna Protan SE 1.2 F91, gaiši pelēka  
30mm ISOVET OL-TOP, slodzes pretestība 60kPa/m<sup>2</sup>, siltumvadītspēja 0,037 W/mK  
400mm ISOVER OL-LAM, slodzes pretestība 50kPa/m<sup>2</sup>, siltumvadītspēja 0,040 W/mK  
- Tvaika izolācija SD 150  
18mm Mitrumizturīga OSB loksne  
130mm Nesošais profils RUUKKI T130M-75L-930



PASŪTĪTĀJS:



Dobeles novada pašvaldība  
Reģ. Nr. 90009115092

ĢENERĀLPROJEKTĒTĀJS:

**INXIDE** SIA „INXIDE”,  
Reģ.nr. 40103806579  
Lielā iela 160 - 3, Mārupe, Mārupes novads

PROJEKTĒTĀJS:



SIA „AR.4”,  
Reģ.nr. 40003632107  
Zemītāna iela 2b, Rīga



SIA „RITMUS”,  
Reģ.nr. 40103189517  
Zaķu iela 1-26, Ogre, Ogres nov.

BŪVOBJEKTA NOSAUKUMS UN ADRESE:

Dobeles novada izglītības iestāžu  
dabaszinātņu mācību centrs  
Dzirnava iela 2, Dobeles novads.

Pasūtījuma Nr:  
DNP 2016/20K

Projekta stadija:  
BP

RASĒJUMA NOSAUKUMS:

MEZGLI M12, M14

Rasējuma marka un Nr:  
ARD-411

PROJ. VAD.	A.Vītols	Datums:	22.05.2017
AR.DAĻAS VAD.	A.Vītols	Mērogs:	1:10
ARHITEKTS	I.Rīta		
ARHITEKTS	E.Garancs	Arhīva reģ.nr.:	2017 - 04

**MEZGLS M12,**  
m 1:10

**J-1 SAVIETOTĀIS JUMTS VIRS METĀLA NESOŠĀ PROFILA**

PVC membrāna Protan SE 1.2 F91, gaiši pelēka  
30mm ISOVET OL-TOP, slodzes pretestība 60kPa/m<sup>2</sup>, siltumvadītspēja 0,037 W/mK  
400mm ISOVER OL-LAM, slodzes pretestība 50kPa/m<sup>2</sup>, siltumvadītspēja 0,040 W/mK  
- Tvaika izolācija SD 150  
18mm Mitrumizturīga OSB loksne  
130mm Nesošais profils RUUKKI T130M-75L-930  
200mm Metāla sijas (skat. BK daļā)

Mitrumizturīgs saplāksnis 22mm

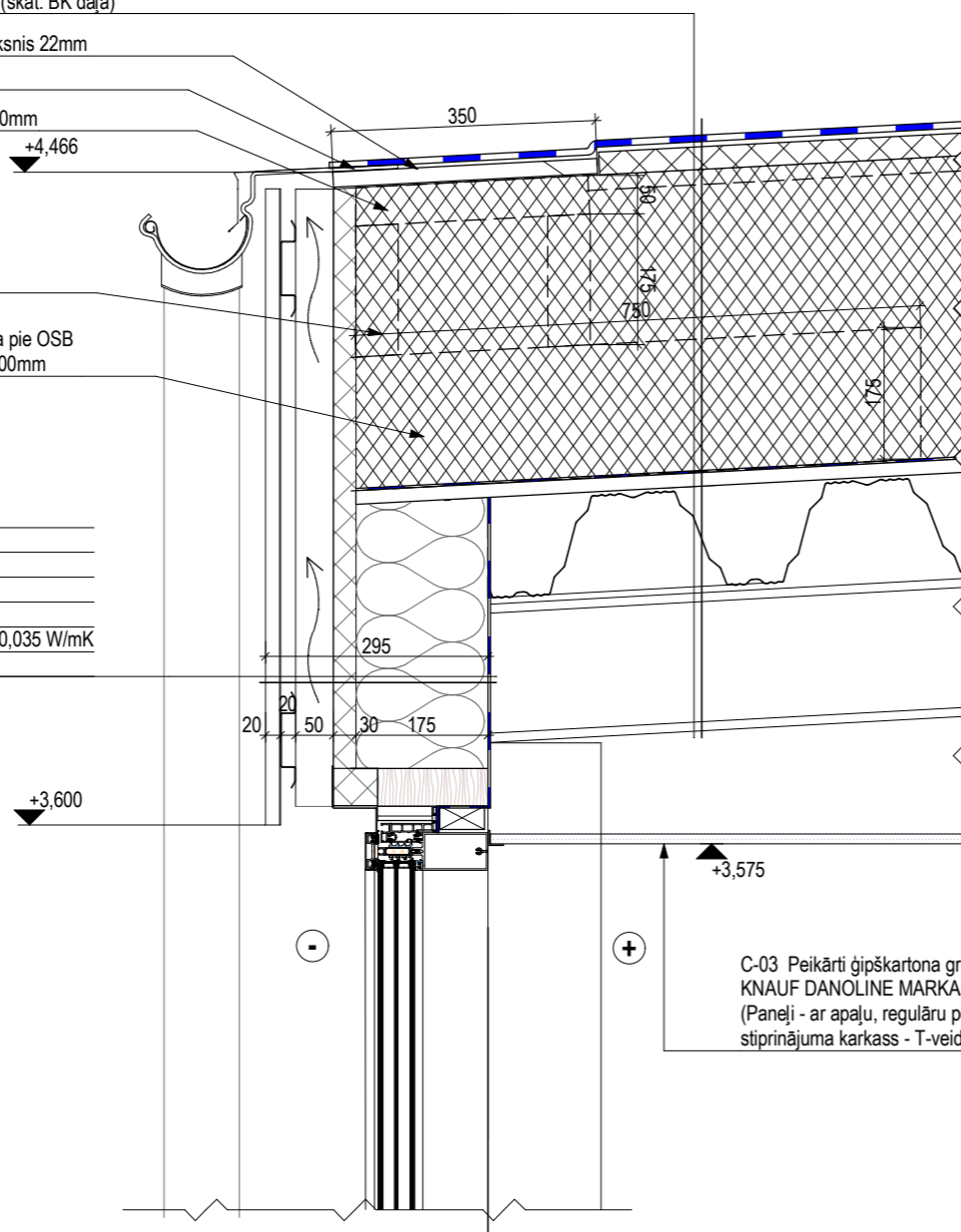
Protan skārda detaļa

Koka brusa 50x50x310mm

Koka brusa 175x50

Koka brusa, stiprināta pie OSB  
175x50x750mm, s=600mm

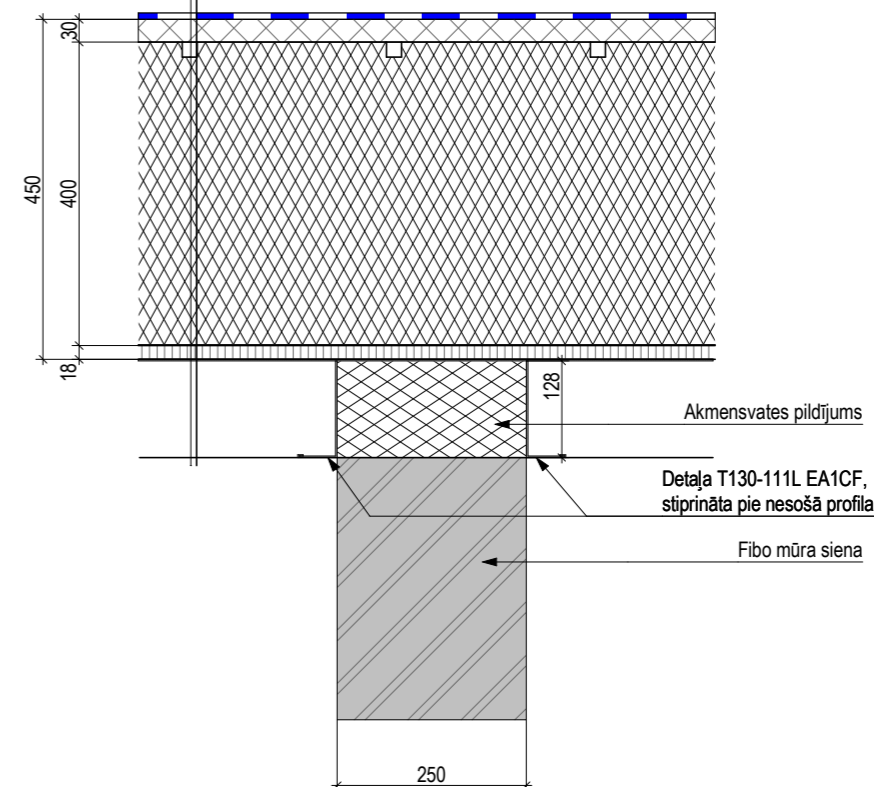
19mm RUUKKI lamellas Vertical 70  
20mm Omega profils  
50mm Koka latas 50x75mm/ vēdināma šķirkārta  
30mm ISOVER RKL-31 FACADE, siltumvadītspēja 0,031 W/mK  
150mm Koka brusas 175x50mm/ ISOVER KL 35, siltumvadītspēja 0,035 W/mK  
- Tvaika izolācija



**MEZGLS M14**  
(skanizācijas un  
ugunsdrošības risinājums  
2.stāva klašu starpsienām),  
m 1:10

**J-1 SAVIETOTĀIS JUMTS VIRS METĀLA NESOŠĀ PROFILA**

PVC membrāna Protan SE 1.2 F91, gaiši pelēka  
30mm ISOVET OL-TOP, slodzes pretestība 60kPa/m<sup>2</sup>, siltumvadītspēja 0,037 W/mK  
400mm ISOVER OL-LAM, slodzes pretestība 50kPa/m<sup>2</sup>, siltumvadītspēja 0,040 W/mK  
- Tvaika izolācija SD 150  
18mm Mitrumizturīga OSB loksne  
130mm Nesošais profils RUUKKI T130M-75L-930



PASŪTĪTĀJS:



Dobeles novada pašvaldība  
Reģ. Nr. 90009115092

ĢENERĀLPROJEKTĒTĀJS:

**INXIDE** SIA „INXIDE”,  
Reģ.nr. 40103806579  
Lielā iela 160 - 3, Mārupe, Mārupes novads

PROJEKTĒTĀJS:



SIA „AR.4”,  
Reģ.nr. 40003632107  
Zemītāna iela 2b, Rīga



SIA „RITMUS”,  
Reģ.nr. 40103189517  
Zaķu iela 1-26, Ogre, Ogres nov.

BŪVOBJEKTA NOSAUKUMS UN ADRESE:

Dobeles novada izglītības iestāžu  
dabaszinātņu mācību centrs  
Dzirnava iela 2, Dobeles novads.

Pasūtījuma Nr:  
DNP 2016/20K  
Projekta stadija:  
BP

RASĒJUMA NOSAUKUMS:

MEZGLI M12, M14

Rasējuma marka un Nr:  
ARD-411

PROJ. VAD.	A.Vītols	Datums:	22.05.2017
AR.DAĻAS VAD.	A.Vītols	Mērogs:	1:10
ARHITEKTS	I.Rīta		
ARHITEKTS	E.Garancs	Arhīva reģ.nr.:	2017 - 04

**MEZGLS M12,**  
m 1:10

**J-1 SAVIETOTĀIS JUMTS VIRS METĀLA NESOŠĀ PROFILA**

PVC membrāna Protan SE 1.2 F91, gaiši pelēka  
 30mm ISOVET OL-TOP, slodzes pretestība 60kPa/m<sup>2</sup>, siltumvadītspēja 0,037 W/mK  
 400mm ISOVER OL-LAM, slodzes pretestība 50kPa/m<sup>2</sup>, siltumvadītspēja 0,040 W/mK  
 - Tvaika izolācija SD 150  
 18mm Mitrumizturīga OSB loksne  
 130mm Nesošais profils RUUKKI T130M-75L-930  
 200mm Metāla sijas (skat. BK daļā)

Mitrumizturīgs saplāksnis 22mm

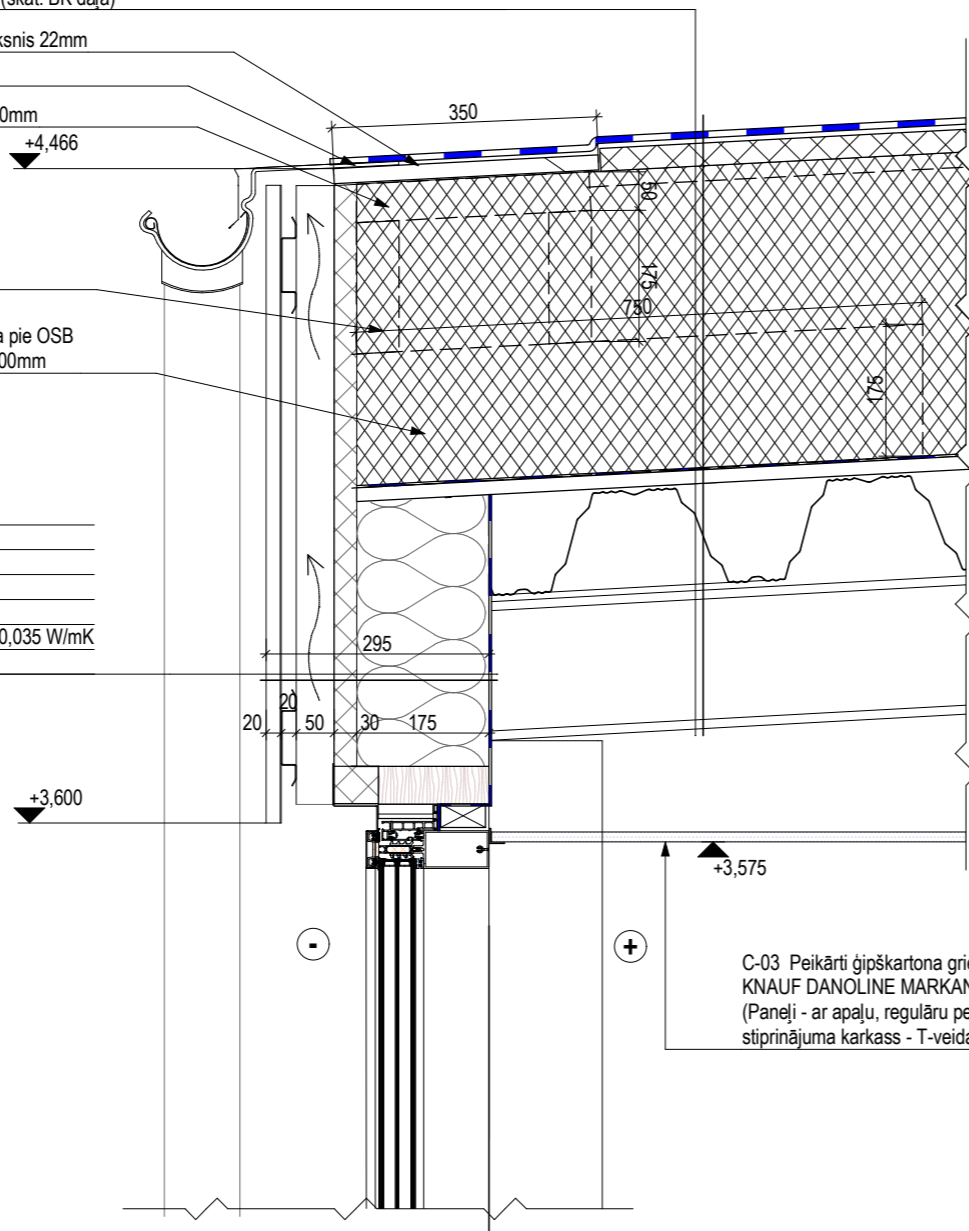
Protan skārda detaļa

Koka brusa 50x50x310mm

Koka brusa 175x50

Koka brusa, stiprināta pie OSB  
 175x50x750mm, s=600mm

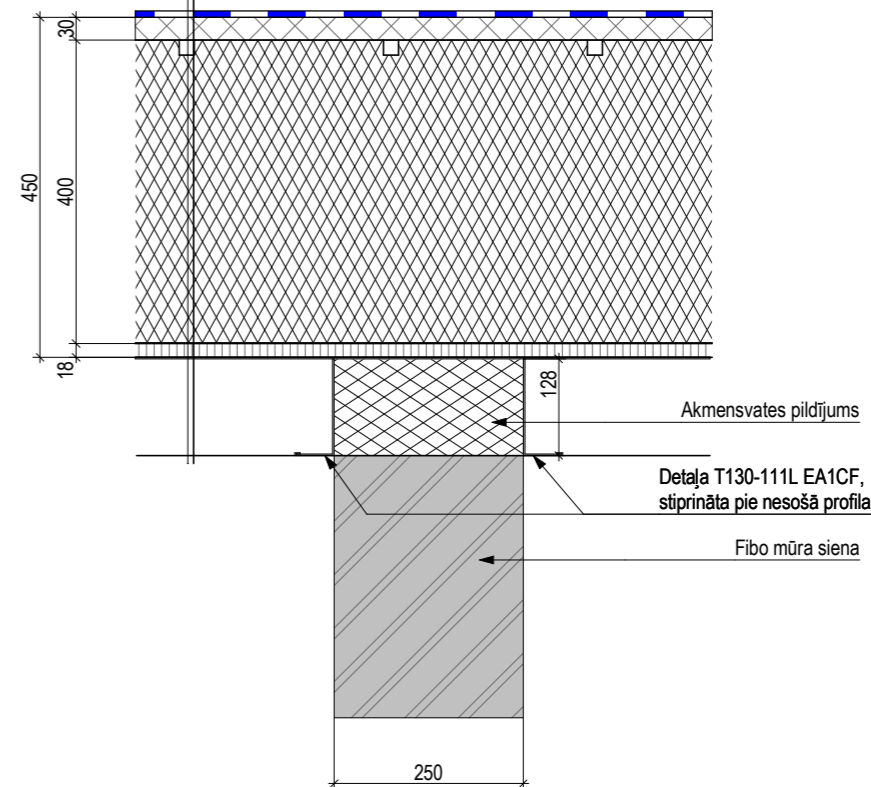
19mm RUUKKI lamellas Vertical 70  
 20mm Omega profils  
 50mm Koka latas 50x75mm/ vēdināma šķirkārta  
 30mm ISOVER RKL-31 FACADE, siltumvadītspēja 0,031 W/mK  
 150mm Koka brusas 175x50mm/ ISOVER KL 35, siltumvadītspēja 0,035 W/mK  
 - Tvaika izolācija



**MEZGLS M14**  
(skanizācijas un  
 ugunsdrošības risinājums  
 2.stāva klašu starpsienām),  
 m 1:10

**J-1 SAVIETOTĀIS JUMTS VIRS METĀLA NESOŠĀ PROFILA**

PVC membrāna Protan SE 1.2 F91, gaiši pelēka  
 30mm ISOVET OL-TOP, slodzes pretestība 60kPa/m<sup>2</sup>, siltumvadītspēja 0,037 W/mK  
 400mm ISOVER OL-LAM, slodzes pretestība 50kPa/m<sup>2</sup>, siltumvadītspēja 0,040 W/mK  
 - Tvaika izolācija SD 150  
 18mm Mitrumizturīga OSB loksne  
 130mm Nesošais profils RUUKKI T130M-75L-930



PASŪTĪTĀJS:



Dobeles novada pašvaldība  
 Reģ. Nr. 90009115092

ĢENERĀLPROJEKTĒTĀJS:

**INXIDE** SIA „INXIDE”,  
 Reģ.nr. 40103806579  
 Lielā iela 160 - 3, Mārupe, Mārupes novads

PROJEKTĒTĀJS:



SIA „AR.4”,  
 Reģ.nr. 40003632107  
 Zemitāna iela 2b, Rīga



SIA „RITMUS”,  
 Reģ.nr. 40103189517  
 Zaķu iela 1-26, Ogre, Ogres nov.

BŪVOBJEKTA NOSAUKUMS UN ADRESE:

Dobeles novada izglītības iestāžu  
 dabaszinātņu mācību centrs  
 Dzirnava iela 2, Dobeles novads.

Pasūtījuma Nr:  
 DNP 2016/20K  
 Projekta stadija:  
 BP

RASĒJUMA NOSAUKUMS:

MEZGLI M12, M14

Rasējuma marka un Nr:  
 ARD-411

PROJ. VAD.	A.Vītols	Datums:	22.05.2017
AR.DAĻAS VAD.	A.Vītols	Mērogs:	1:10
ARHITEKTS	I.Rīta		
ARHITEKTS	E.Garāncs	Arhīva reģ.nr.:	2017 - 04

**MEZGLS M12,**  
m 1:10

**J-1 SAVIETOTĀIS JUMTS VIRS METĀLA NESOŠĀ PROFILA**

PVC membrāna Protan SE 1.2 F91, gaiši pelēka  
30mm ISOVET OL-TOP, slodzes pretestība 60kPa/m<sup>2</sup>, siltumvadītspēja 0,037 W/mK  
400mm ISOVER OL-LAM, slodzes pretestība 50kPa/m<sup>2</sup>, siltumvadītspēja 0,040 W/mK  
- Tvaika izolācija SD 150  
18mm Mitrumizturīga OSB loksne  
130mm Nesošais profils RUUKKI T130M-75L-930  
200mm Metāla sijas (skat. BK daļā)

Mitrumizturīgs saplāksnis 22mm

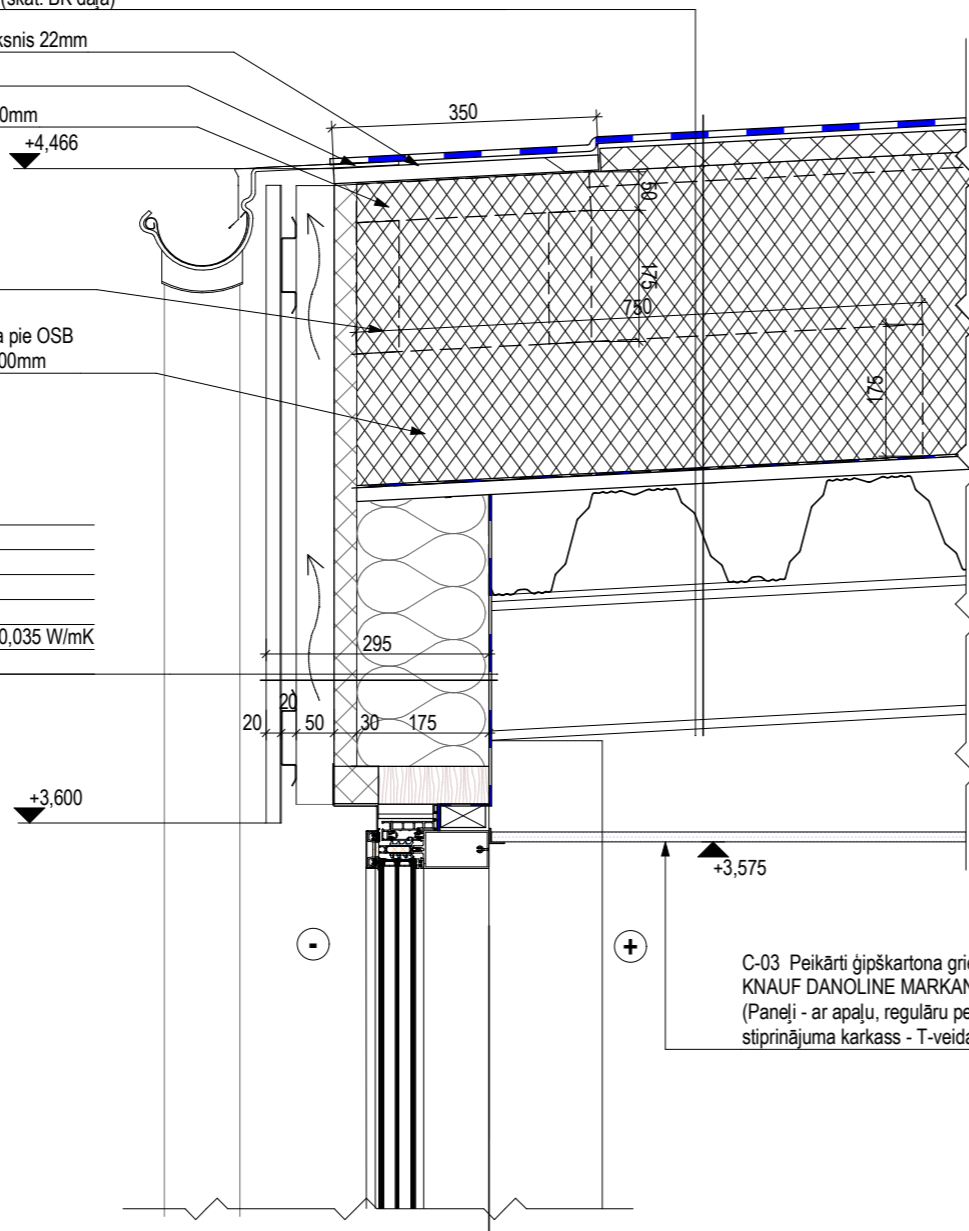
Protan skārda detaļa

Koka brusa 50x50x310mm

Koka brusa 175x50

Koka brusa, stiprināta pie OSB  
175x50x750mm, s=600mm

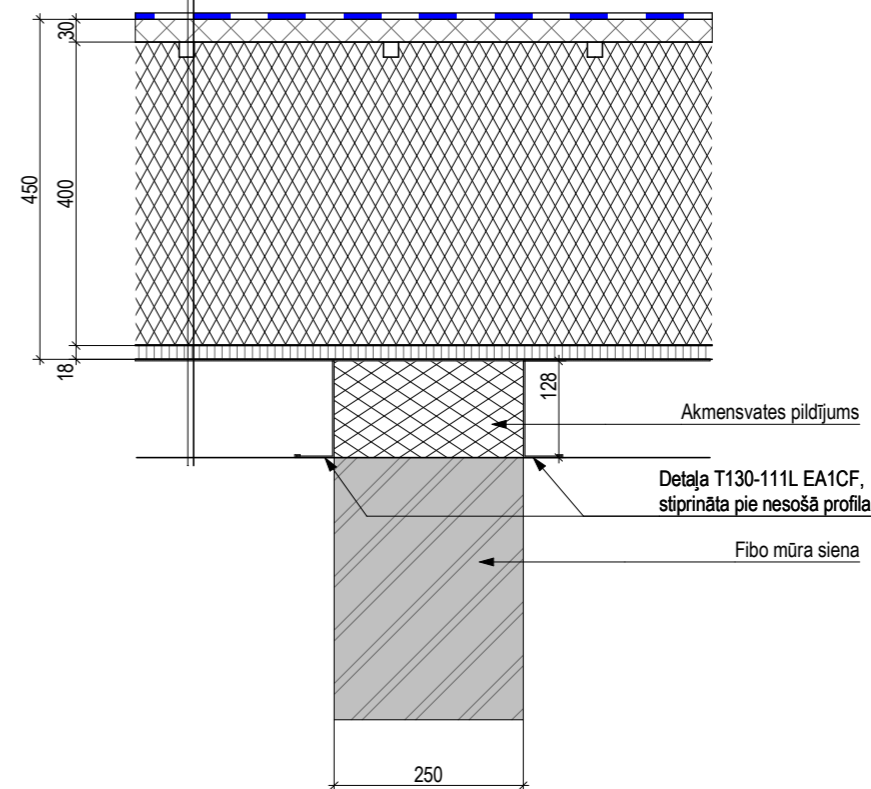
19mm RUUKKI lamellas Vertical 70  
20mm Omega profils  
50mm Koka latas 50x75mm/ vēdināma šķirkārta  
30mm ISOVER RKL-31 FACADE, siltumvadītspēja 0,031 W/mK  
150mm Koka brusas 175x50mm/ ISOVER KL 35, siltumvadītspēja 0,035 W/mK  
- Tvaika izolācija



**MEZGLS M14**  
(skanizācijas un  
ugunsdrošības risinājums  
2.stāva klašu starpsienām),  
m 1:10

**J-1 SAVIETOTĀIS JUMTS VIRS METĀLA NESOŠĀ PROFILA**

PVC membrāna Protan SE 1.2 F91, gaiši pelēka  
30mm ISOVET OL-TOP, slodzes pretestība 60kPa/m<sup>2</sup>, siltumvadītspēja 0,037 W/mK  
400mm ISOVER OL-LAM, slodzes pretestība 50kPa/m<sup>2</sup>, siltumvadītspēja 0,040 W/mK  
- Tvaika izolācija SD 150  
18mm Mitrumizturīga OSB loksne  
130mm Nesošais profils RUUKKI T130M-75L-930



PASŪTĪTĀJS:



Dobeles novada pašvaldība  
Reģ. Nr. 90009115092

ĢENERĀLPROJEKTĒTĀJS:

**INXIDE** SIA „INXIDE”,  
Reģ.nr. 40103806579  
Lielā iela 160 - 3, Mārupe, Mārupes novads

PROJEKTĒTĀJS:



SIA „AR.4”,  
Reģ.nr. 40003632107  
Zemitāna iela 2b, Rīga



SIA „RITMUS”,  
Reģ.nr. 40103189517  
Zaķu iela 1-26, Ogre, Ogres nov.

BŪVOBJEKTA NOSAUKUMS UN ADRESE:

Dobeles novada izglītības iestāžu  
dabaszinātņu mācību centrs  
Dzirnava iela 2, Dobeles novads.

Pasūtījuma Nr:  
DNP 2016/20K

Projekta stadija:  
BP

RASĒJUMA NOSAUKUMS:

MEZGLI M12, M14

Rasējuma marka un Nr:  
ARD-411

PROJ. VAD.	A.Vītols	Datums:	22.05.2017
AR.DAĻAS VAD.	A.Vītols	Mērogs:	1:10
ARHITEKTS	I.Rīta		
ARHITEKTS	E.Garāncs	Arhīva reģ.nr.:	2017 - 04