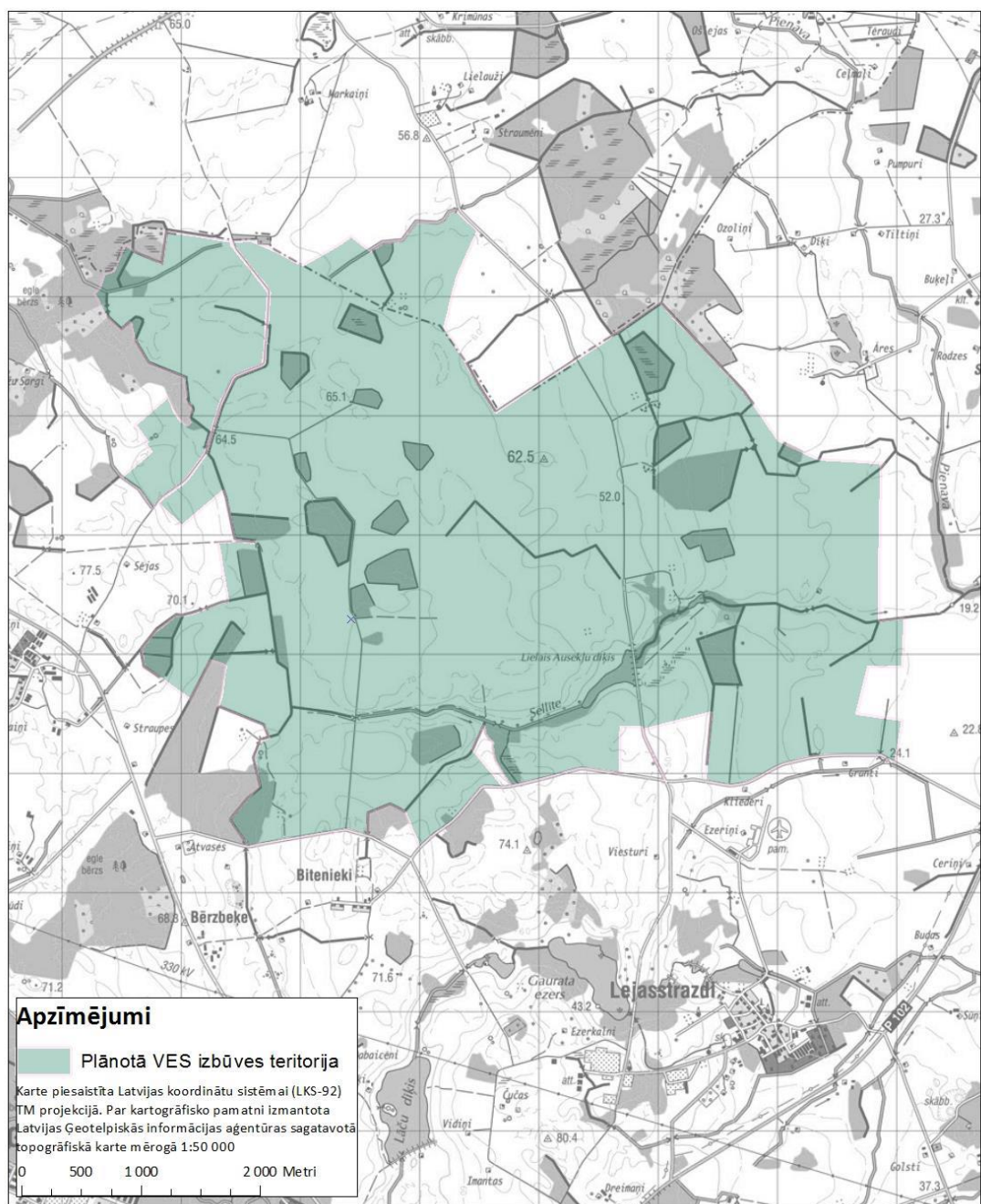


Plānota “vēja elektrostacijas “Dobele” parka” izbūve

SIA „Dobele Wind” paredz izbūvēt vēja elektrostaciju parku Dobeles novada teritorijā. Vēja elektrostaciju parkā “Dobele” ir plānots uzstādīt ne vairāk kā 27 vēja elektrostaciju ar parka kopējo ražošanas jaudu līdz 108 MW. Uzstādāmo vēja elektrostaciju modelis un tehniskie raksturlielumi šobrīd vēl nav noteikti. Ietekmes uz vidi novērtējuma procesa ietvaros ir paredzēts vērtēt vairākus vēja elektrostaciju modeļus, salīdzinot tos kā tehnoloģiskās alternatīvas.

Vienlaicīgi ar plānoto vēja elektrostaciju uzstādīšanu ir paredzēts izbūvēt to uzstādīšanai un ekspluatācijai nepieciešamo infrastruktūru – pievedceļus, laukumus, enerģijas pārvades un telekomunikāciju līnijas.

Vēja elektrostaciju parku „Dobele” paredzēts izbūvēt Dobeles novada ziemeļu daļā, aptuveni 4 km uz ziemeļiem no Dobeles, pie robežas ar Tukuma novadu. SIA „Dobele Wind” ir identificējusi vēja elektrostaciju izbūvei piemēroto teritoriju (turpmāk tekstā Izpētes teritorija), tomēr precīzs vēja elektrostaciju novietojums šobrīd nav noteikts (skat. 1. attēlu). Visas vēja elektrostacijas ir paredzēts izbūvēt Dobeles novada teritorijā, bet izpētes teritorijā, ņemot vērā iespējamo aizsargjoslu, ceļu un citas saistītās infrastruktūras novietojumu, ietilpst Dobeles novada teritorijā esošas zemes vienības ar kadastra Nr. 46600010001, 46600010004, 46600010006, 46600010008, 46600010009, 46600010024, 46600010025, 46600010026, 46600010027, 46600010039, 46600010040, 46600010045, 46600010046, 46600010051, 46600010065, 46600010068, 46600010073, 46600010079, 46600010090, 46600010091, 46600010092, 46600010093, 46600010098, 46600010112, 46600010126, 46600010147, 46600010190, 46600010192, 46600010226, 46600010337, 46600010382, 46600010421, 46600020001, 46600020002, 46600020003, 46600020005, 46600020007, 46600020008, 46600020009, 46600020011, 46600020012, 46600020013, 46600020014, 46600020017, 46600020018, 46600020019, 46600020020, 46600020021, 46600020022, 46600020023, 46600020024, 46600020025, 46600020027, 46600020028, 46600020034, 46600020036, 46600020037, 46600020038, 46600020039, 46600020040, 46600020041, 46600020042, 46600020043, 46600020044, 46600020045, 46600020046, 46600020047, 46600020048, 46600020049, 46600020050, 46600020051, 46600020052, 46600020058, 46600020059, 46600020060, 46600020061, 46600020063, 46600020070, 46600020071, 46600020074, 46600030008, 46600040009, 46600040011, 46600040012, 46600040014, 46600040016, 46600040020, 46600040021, 46600040033, 46600040037, 46600040040, 46600040041, 46600040044, 46600040060, 46600040061, 46600040068



Pamatojoties uz spēkā esošā teritorijas plānojuma nosacījumiem, vēja elektrostaciju parka “Dobele” teritorijai ir nepieciešams izstrādāt detālplānojumu.

Vides pārraudzības valsts birojs ar **2017. gada 11. janvāra lēmumu Nr. 12 ir noteicis**, ka abām paredzētajām darbībām ir piemērojama apvienota ietekmes uz vidi novērtējuma procedūra. Ietekmes uz vidi novērtējuma laikā apvienojama sākotnējā **sabiedriskā apspriešana**, ietekmes novērtējuma ziņojuma sagatavošana un tā sabiedriskā apspriešana.

Informē:

Vides valsts pārraudzības birojs