

## DOBELES NOVADA ATTĪSTĪBAS PROGRAMMA 2014.-2020.GADAM

PUBLISKĀ APSPIEŠANA  
24.-25.09.2013  
JAUNBĒRZE, DOBELE, BIKSTI UN PENKULE






EIROPAS SAVIENĪBA  
IEGULDĪJUMS TAVĀ NĀKOTNĒ

### PREZENTĀCIJAS SATURS

1. GALVENIE UZDEVUMI UN UZBŪVE
2. IZSTRĀDES PROCESS
3. IEDZĪVOTĀJU APTAUJA
4. VIDĒJA TERMIŅA UZSTĀDĪJUMI
5. PROJEKTI

2

### PAMATOJUMS

- › **Normatīvie akti** (*likums "Par pašvaldībām", Attīstības plānošanas sistēmas likums, Teritorijas attīstības plānošanas likums", MK noteikumi "Nr. 970 „Sabiedrības līdzdalības kārtība attīstības plānošanas procesā”*)
- › Dobeles novada attīstības programma **2011.-2014.gadam**
- › Dobeles novada domes 25.10.2012 **lēmums** Nr.270/11. „*Par Dobeles novada attīstības programmas 2014. - 2020. gadam izstrādes uzsākšanu*".
- › Saskaņā ar **metodiku**: "*Metodiskie ieteikumi ilgtermiņīgas attīstības stratēģiju un attīstības programmu izstrādei reģionālā un vietējā līmenī*" (VARAM)

3

### TĒLPISKĀS PLĀNOŠANAS SISTĒMA LATVIJĀ

	LATVIJĀ	REĢIONĀ	NOVADĀ
ILGTERMIŅĀ	LATVIJA 2030	Zemgales plānošanas reģiona teritorijas plānojums 2006.-2026.	Dobeles novada attīstības stratēģija 2013.-2030. gadam Dobeles novada teritorijas plānojums 2013.-2025.gadam
VIDĒJA TERMIŅĀ	NAP Nozaru politikas plānošanas dokumenti	Zemgales plānošanas reģiona attīstības programma 2008.-2014.	Dobeles novada attīstības programma 2014.-2020.gadam
ĪSTERMIŅĀ	Institūciju darbības stratēģijas	Nozaru plānošanas dokumenti	Nozaru plānošanas dokumenti/ iestāžu rīcības plāni

4

### SASKAŅOTĪBA UN PĒCTECĪBA

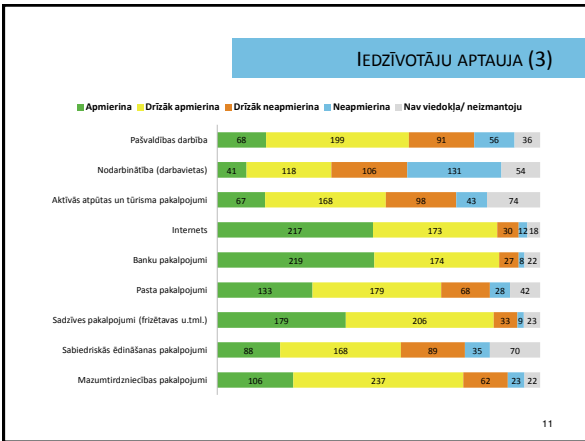
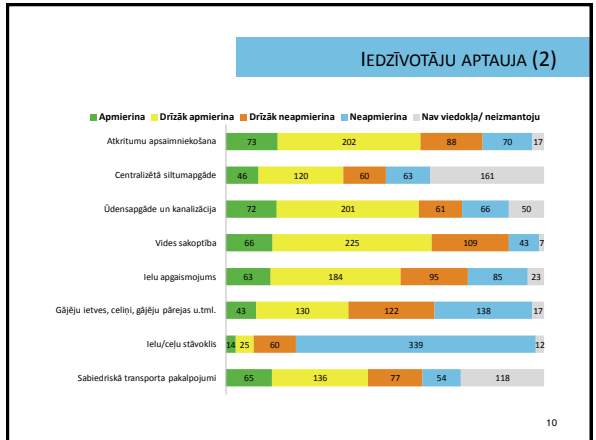
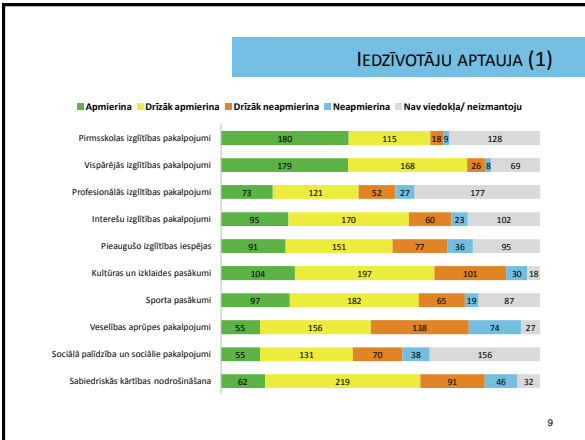
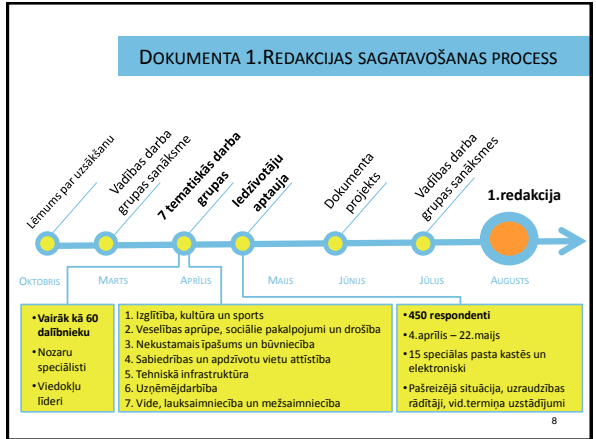
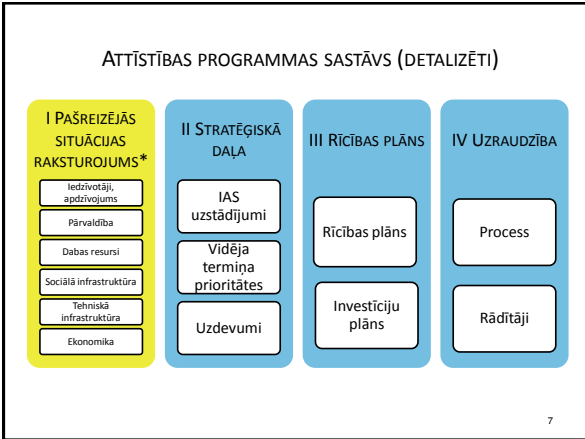
ILGTERMIŅĀ ATTĪSTĪBAS PLĀNOŠANA <i>(līdz 25 gadiem)</i>	VIDĒJA TERMIŅĀ ATTĪSTĪBAS PLĀNOŠANA <i>(līdz 7 gadiem)</i>	ĪSTERMIŅĀ ATTĪSTĪBAS PLĀNOŠANA <i>(līdz 3 gadiem)</i>
<div style="background-color: #0070C0; color: white; padding: 5px; margin-bottom: 5px;">ILGTSPĒJĪGAS ATTĪSTĪBAS STRATĒĢIJA</div> <div style="background-color: #D9E1F2; padding: 5px;">TERITORIJAS PLĀNOJUMS</div>	<div style="background-color: #FFD700; padding: 5px; margin-bottom: 5px;">ATTĪSTĪBAS PROGRAMMA</div>	<div style="background-color: #D9E1F2; padding: 5px;">NOZARU PLĀNOŠANAS DOKUMENTI</div>

5

### ATTĪSTĪBAS PROGRAMMAS SASTĀVS

1. PAŠREIZĒJĀ SITUĀCIJA (ATSEVIŠKS SĒJUMS)
2. STRATĒĢISKĀ DAĻA
3. RĪCĪBAS UN INVESTĪCIJU PLĀNI
4. ĪSTENOŠANAS UZRAUDZĪBA
5. PĀRSKATS (ATSEVIŠKS SĒJUMS)
6. PIELIKUMI (ATSEVIŠKI SĒJUMI)

6



### DOBELES NOVADA ATTĪSTĪBAS PROGRAMMAS VIDĒJA TERMIŅA PRIORITĀTES 2014.-2020.GADAM

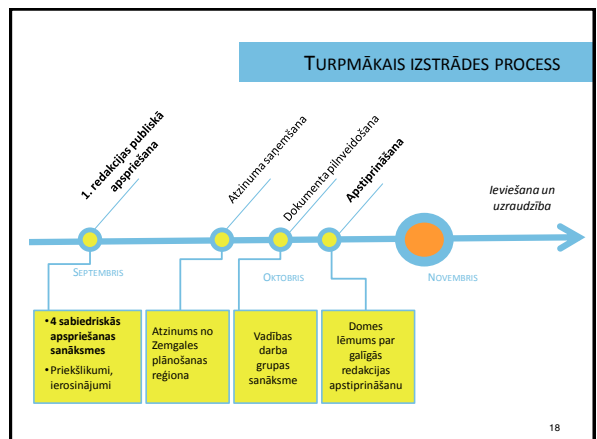
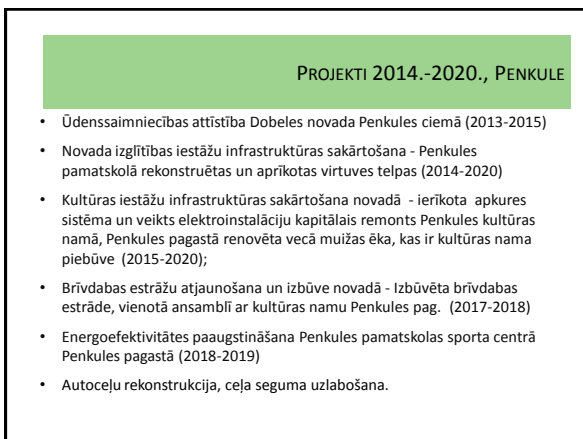
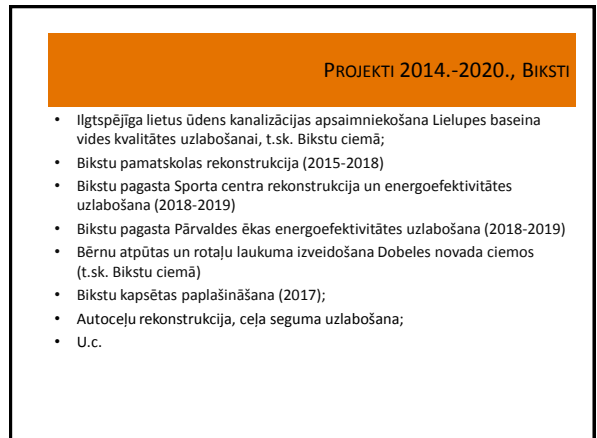
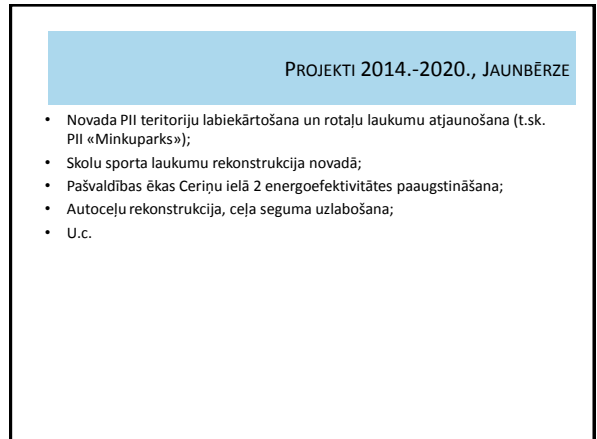
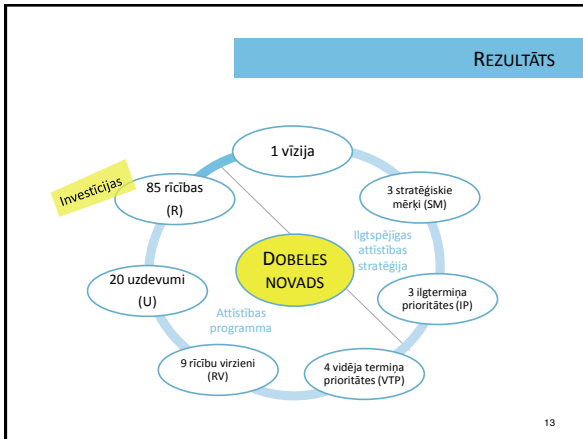
**VTP 1** Iedzīvotāju skaita saglabāšana un moderna izglītības, sociālo, kultūras un sporta pakalpojumu infrastruktūra

**VTP 2** Efektīvi uzņēmējdarbības atbalsta instrumenti

**VTP 3** Sakārtota publiskā ārtelpa

**VTP 4** Sakārtota ceļu infrastruktūra

12



## PRIEKŠLIKUMU IESNIEGŠANA

Rakstiskus komentārus un priekšlikumus var iesniegt līdz **2013. gada 2. oktobrim**

- Dobeles novada pašvaldībā, Dobeļē, Brīvības ielā 17, 3.kabinētā, darba dienās no 8.00 - 17.00,
- sūtīt pa pastu uz adresi: Attīstības un plānošanas nodaļai, Dobeles novada pašvaldība, Brīvības ielā 17, Dobeļē, LV-3701,
- elektroniski: zane.pelna@dobele.lv

### Kontaktpersonas:

- Attīstības plānošanas speciāliste Zane Peļņa, tālr. 63700138, zane.pelna@dobele.lv
- SIA «Reģionālie projekti», projekta vadītāja Līna Dimitrijeva, [lina@rp.lv](mailto:lina@rp.lv), tālr. 67320809

## DOBELES NOVADA ATTĪSTĪBAS PROGRAMMA 2014.-2020.GADAM

PUBLISKĀ APSPRIEŠANA  
24.-25.09.2013



EIROPAS SAVIENĪBA



ESF  
EIROPAS SOCIĀLAIS  
FONDS



REĢIONĀLIE  
PROJEKTI

IEGULDĪJUMS TAVĀ NĀKOTNĒ