

LATVIJAS REPUBLIKA

ZEMES ROBEŽU PLĀNS

Zemes vienības kadastra apzīmējums: 4646 012 0480

adrese: "Jaunzemnieki 474", Auru pag., Dobeles nov.

Plāns izgatavots pamatojoties uz Auru pagasta padomes 2009.gada 23.aprīļa lēmumu, protokols Nr.5.p.9 "Par lauku apvidus zemes plekrtību Auru pagasta pašvaldībai".

Robežas noteiktas 2026.gada 16.martā

Plāna mērogs 1: 500

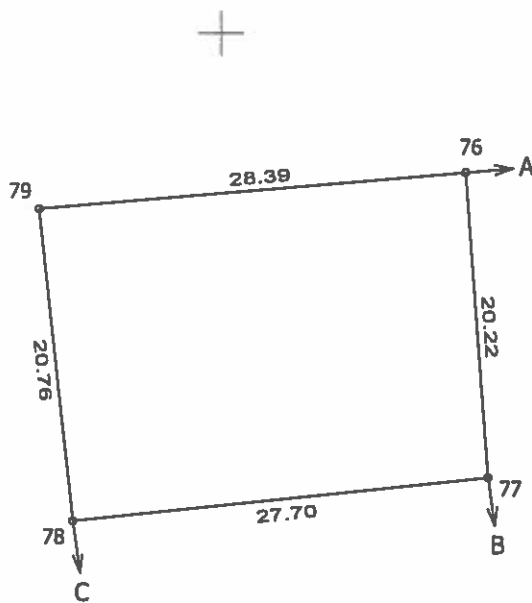
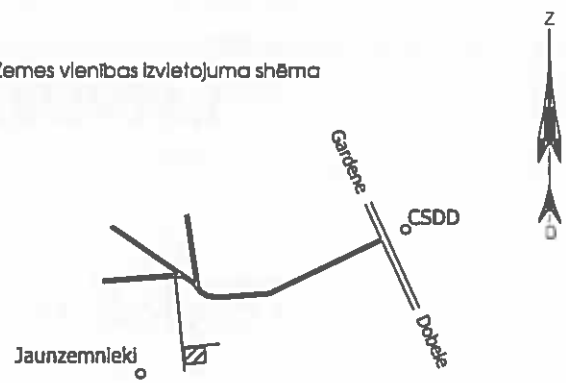
Zemes vienības platība 0.0575 ha

ZEMES VIENĪBA UZMĒRĪTA

LKS92 TM

Mēroga koeficients 0.999626

Zemes vienības izvietojuma shēma



X-2769000
Y-4538500

Robežojošo zemes vienību saraksts

- No A līdz B z.v. kad. apz. 4646 012 0481 - "Jaunzemnieki 475",
- No B līdz C z.v. kad. apz. 4646 012 0479 - "Jaunzemnieki 473",
- No C līdz A z.v. kad. apz. 4646 012 0602.

Zemes vienības platība 0.0575 ha

Zemes robežu plāns	4646 012 0480	Plāna mērogs 1: 500	2.lapa no 2
Mērnīeks Igors Lepets sertifikāta Nr.CB0031	Plāns sagatavots atbilstoši Ministru kabineta 2011.gada 27.decembra noteikumiem Nr.1019 "Zemes kadastrālās uzmērīšanas noteikumi".		

LATVIJAS REPUBLIKA

SITUĀCIJAS PLĀNS

Zemes vienības kadastra apzīmējums:4646 012 0480

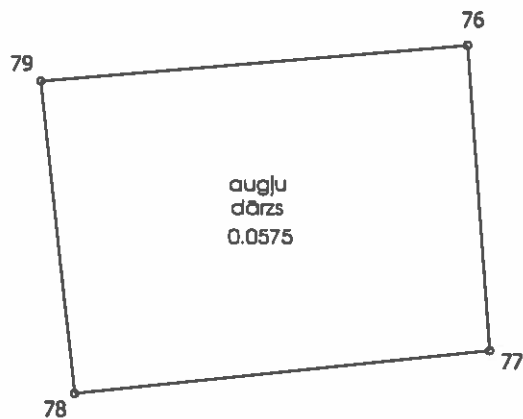
adrese: "Jaunzemnieki 474",Auru pag.,Dobeles nov.


Plānā attēlota informācija atbilstoši situācijai apvidū 2026.gada 16.martā

Plāna mērogs 1: 500

Zemes vienības platība 0.0575 ha

Zemes vienības platība ha	ZEMES LIETOŠANAS VEIDU EKSPLIKĀCIJA													
	Lauksaimniecībā izmant. zeme	TAJĀ SKAITĀ				Meži	Krūmāji	Purvi	Ūdens objektu zeme	t. sk.		Zem ēkām un pagalmiem	Zem ceļiem	Pārējās zemes
		Arauzeme	Augļu dārzi	Pļavas	Ganības					Zem ūdeņiem	zem zivju dīķiem			
0.0575	0.0575	-	0.0575	-	-	-	-	-	-	-	-	-	-	-




 X-2769000
 Y-4538500

Situācijas plāns

4646 012 0480

Plāna mērogs 1: 500

2.lapa no 2

Mērnieks Igors Lepets
sertifikāta Nr.CB0031

Plāns sagatavots atbilstoši Ministru kabineta 2011.gada 27.decembra
noteikumiem Nr.1019 "Zemes kadastrālās uzmērīšanas noteikumi".