

LR VZD ZEMGALES REĢIONĀLĀ NODAĻA



BŪVES
TEHNISKĀS INVENTARIZĀCIJAS LIETA

Numurs: 46640030081001-02

Lapu skaits: 5

BŪVES KADAŠTRA APZĪMĒJUMS

46640030081001

Dzīvojamā māja

(Būves nosaukums)

ADRESE: Dobeles rajons
Īles pagasts
Rūķi
Pasta indekss 3716

Tehniskās inventarizācijas darbu izpildītāji: Ojārs Rikuns

Izpildes datums: 12/06/2001

Tehniskās inventarizācijas darbu pārbaudītājs: Elita Andrasone

Pārbaudes datums: 12/06/2001

LR VZD reģionālās nodaļas vadītājs
VZD Zemgales reģionālās nodaļas
Kadastra pārvaldes Dobeles biroja
vadītājs

Agris Ikaunieks

(paraksts)

Datums: 2001 . gada "25"



INFORMĀCIJA PAR PASŪTĪJUMU

- 1. Tehniskās inventarizācijas lietas numur: 46640030081001-02
- 2. Būves nosaukums: Dzīvojamā māja
- 3. Būves kadastra apzīmējums: 46640030081001
- 4. Būves adrese: Dobeles rajons, Īles pagasts, Rūķi. Pasta indekss 3716
- 5. Pēdējās apsekošanas datums: 02/12/1997
- 6. Tehniskās inventarizācijas pasūtītāji: Īles pagasta pašvaldība
- 7. Pasūtījuma pieņemšanas datums: 25/05/2001
- 8. Tehniskās inventarizācijas darbu izpildītā Ojārs Rikuns
- 9. Izpildes datums: 12/06/2001
- 10. Tehniskās inventarizācijas darbu pārbaudītājs Elita Andrasone
- 11. Pārbaudes datums: 12/06/2001
- 12. Iesniegtie dokumenti:
 - Pasūtījuma pieteikums
 - Nr. 9/109 22/05/2001 Īles pagasta padome
 - Akts par ēku (būvju) nodošanu īpašumā citam tiesību subjektam
 - 28/04/1998 Īles pagasta padome
- 13. Tehniskās inventarizācijas veids: Būves pilna atkārtotā tehniskā inventarizācija
- 14. Pasūtījuma izpildes termiņš (d.d.): 22
- 15. Pasūtījuma pieņēmējs: Līga Freiberga

Dzīvokļa kopējā platība (kv.m.): 33.8
 Dzīvokļa platība (kv.m.): 33.8 ✓
 Dzīvojamā platība (kv.m.): 20.6
 Dzīvokļa palīgtelpu platība (kv.m.): 13.2
 Dzīvokļa ārtelpu platība (kv.m.): 0

Telpu grupas telpu eksplikācija:

Stāvs	Telpas numurs	Telpas nosaukums	Telpas veids	Telpas platība (kv.m.)	Telpas augstums (m)	Patvaļīgās būvniecības pazīme
1	1	Virtuve	Dzīvokļa palīgtelpa	13.2	2.45	
1	2	Dzīvojamā istaba	Dzīvojamā telpa	20.6	2.45	

Telpu grupas numurs: 003 ✓

Telpu grupas adreses numurs: 3

Telpu grupas izmantošanas veids: 1122 Triju un vairāku dzīvokļu mājas dzīvojamā telpu grupa

Telpu grupas platību eksplikācija:

Dzīvokļa kopējā platība (kv.m.): 23.5
 Dzīvokļa platība (kv.m.): 23.5 ✓
 Dzīvojamā platība (kv.m.): 14.3
 Dzīvokļa palīgtelpu platība (kv.m.): 9.2
 Dzīvokļa ārtelpu platība (kv.m.): 0

Telpu grupas telpu eksplikācija:

Stāvs	Telpas numurs	Telpas nosaukums	Telpas veids	Telpas platība (kv.m.)	Telpas augstums (m)	Patvaļīgās būvniecības pazīme
2	1	Virtuve	Dzīvokļa palīgtelpa	9.2	2.05	
2	2	Dzīvojamā istaba	Dzīvojamā telpa	14.3	2.05	

Telpu grupas numurs: 004 ✓

Telpu grupas adreses numurs: 4

Telpu grupas izmantošanas veids: 1122 Triju un vairāku dzīvokļu mājas dzīvojamā telpu grupa

Telpu grupas platību eksplikācija:

24

Dzīvokļa kopējā platība (kv.m.): 16.7
 Dzīvokļa platība (kv.m.): 16.7
 Dzīvojamā platība (kv.m.): 16.7
 Dzīvokļa palīgtelpu platība (kv.m.): 0
 Dzīvokļa ārtelpu platība (kv.m.): 0

Telpu grupas telpu eksplikācija:

Sāvs	Telpas numurs	Telpas nosaukums	Telpas veids	Telpas platība (kv.m.)	Telpas augstums (m)	Patvaļīgās būvniecības pazīme
2	1	Dzīvojamā istaba	Dzīvojamā telpa	16.7	2.05	

Telpu grupas numurs: 901

Telpu grupas adreses numurs:

Telpu grupas izmantošanas veids: 1900 Koplietošanas telpu grupa

Telpu grupas platību eksplikācija:

Koplietošanas palīgtelpu platība (kv.m.): 21.5
 Koplietošanas iekštelpu platība (kv.m.): 21.5
 Koplietošanas ārtelpu platība (kv.m.): 0

Telpu grupas telpu eksplikācija:

Sāvs	Telpas numurs	Telpas nosaukums	Telpas veids	Telpas platība (kv.m.)	Telpas augstums (m)	Patvaļīgās būvniecības pazīme
1	1	Gaitenis	Koplietošanas iekštelpa	14.4	2.45	
1	2	Pieliekamais	Koplietošanas iekštelpa	1.9	2.45	
1	3	Vējtveris	Koplietošanas iekštelpa	5.2	2.45	

INFORMĀCIJA PAR BŪVI

- 1. Būves lietošanas veids: 1122 Triju vai vairāku dzīvokļu mājas
- 2. Būves kapitalitātes grupa: III grupa
- 3. Būves ārsienu materiāls: 05 Koks
- 4. Būves stāvu skaits:
 - 4.1. Virszemes: 2
 - 4.2. Pazemes: 0
- 5. Eksploatācijas uzsākšanas gads: 1930
- 6. Eksploatācijā pieņemšanas gads:
- 7. Būves konstruktīvā elementa apraksts:

7.1. Būves pamati	Dzelzsbetons/betons	Neapmierinošs
7.2. Būves ār sienas	Koks	Neapmierinošs
7.3. Būves pārsegumi	Koks	Neapmierinošs
7.4. Būves jumts	Azbestcements loksnes	Neapmierinošs
- 8. Būves fiziskais nolietojums (%): 50
- 9. Būves apbūves laukums (kv.m.): 125.7
- 10. Būvtilpums (kub.m.): 467
- 11. Būves kopējā platība (kv.m.): 131.9
- 12. Būves lietderībā platība (kv.m.): 110.4
 - 12.1. Dzīvokļu platība (kv.m.): 110.4
 - 12.2. Nedzīvojamo telpu platība (kv.m.): 0
- 13. Telpu grupu skaits būvē: 5
- 14. Dzīvokļu skaits būvē: 4
- 15. Labiekārtojums:
 - 15.3. Vietējā krāsns apkure
 - 15.4. Elektroapgāde
- 16. Patvaļīgās būvniecības pazīmes: - Nav

BŪVES EKSPLIKĀCIJA

Būves kopējā platība (kv.m.): 131.9
 Būves lietderīgā platība (kv.m.): 110.4
 Dzīvokļu kopējā platība (kv.m.): 110.4
 Dzīvokļu platība (kv.m.): 110.4
 Dzīvojamā platība (kv.m.): 72.5
 Dzīvokļu palīgtelpu platība (kv.m.) 37.9
 Dzīvokļu ārtelpu platība (kv.m.) 0
 Nedzīvojamo telpu platība (kv.m.) 0
 Nedzīvojamo iekštelpu platība (kv.m.) 0
 Nedzīvojamo ārtelpu platība (kv.m.) 0
 Būves koplietošanas palīgtelpu platība (kv.m.) 21.5
 Koplietošanas iekštelpu platība (kv.m.) 21.5
 Koplietošanas ārtelpu platība (kv.m.) 0

Telpu grupas numurs: 001 c
 Telpu grupas adreses numurs: 1
 Telpu grupas izmantošanas veids: 1122 Triju un vairāku dzīvokļu mājas dzīvojamā telpu grupa

Telpu grupas platību eksplikācija:
 Dzīvokļa kopējā platība (kv.m.): 36.4
 Dzīvokļa platība (kv.m.): 36.4 ✓
 Dzīvojamā platība (kv.m.): 20.9
 Dzīvokļa palīgtelpu platība (kv.m.): 15.5
 Dzīvokļa ārtelpu platība (kv.m.): 0

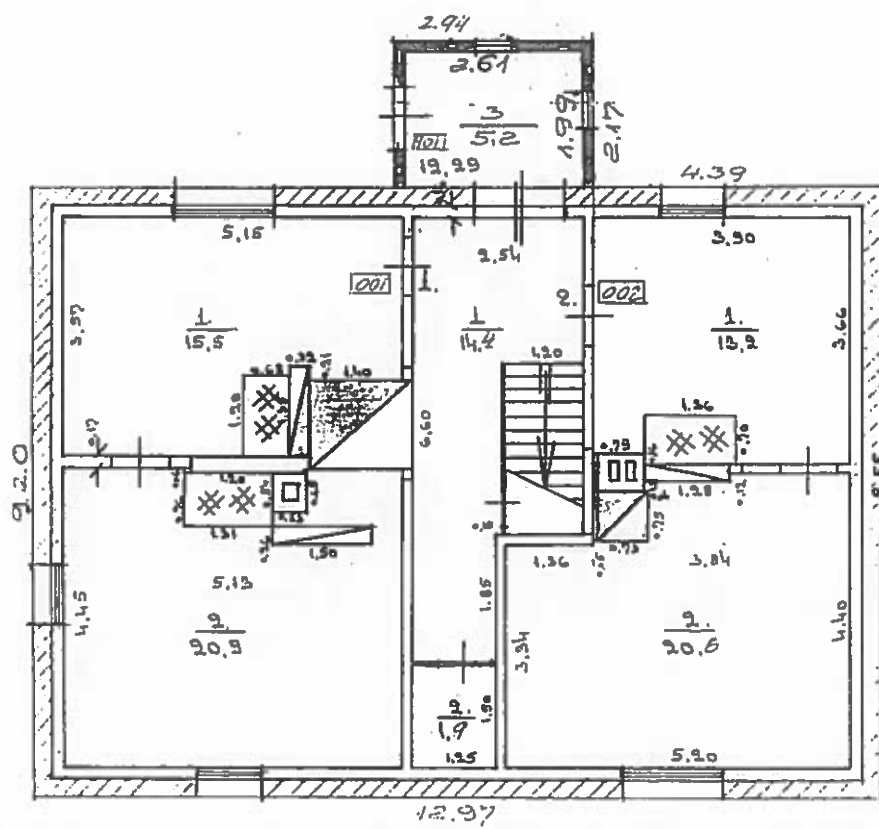
Telpu grupas telpu eksplikācija:

Stāvs	Telpas numurs	Telpas nosaukums	Telpas veids	Telpas platība (kv.m.)	Telpas augstums (m)	Patvaļīgās būvniecības pazīme
1	1	Virtuve	Dzīvokļa palīgtelpa	15.5	2.45	
1	2	Dzīvojamā istaba	Dzīvojamā telpa	20.9	2.45	

Telpu grupas numurs: 002 b
 Telpu grupas adreses numurs: 2
 Telpu grupas izmantošanas veids: 1122 Triju un vairāku dzīvokļu mājas dzīvojamā telpu grupa
 Telpu grupas platību eksplikācija:

217

BŪVES 1. STĀVA SHĒMA



Izgatavots mēroģā: 1:100

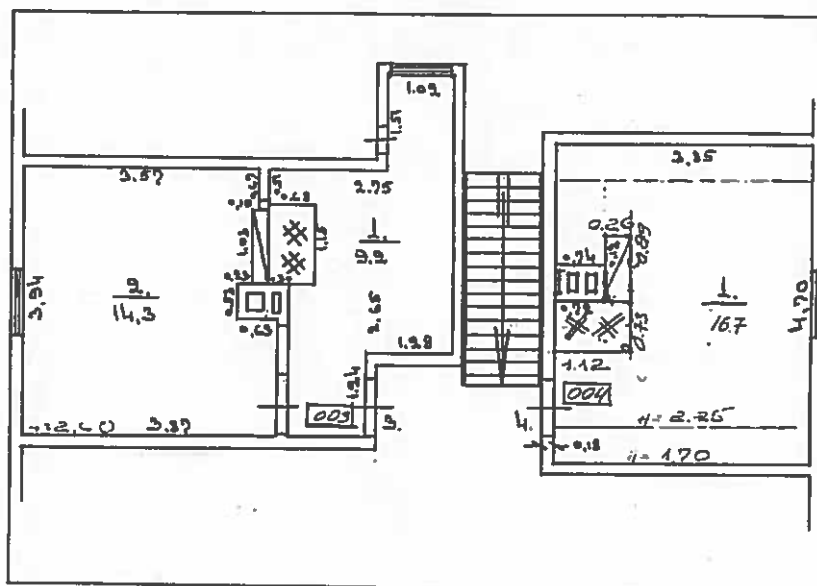
Būves kadastra apzīmējums:

46640030081001

Lapa Nr. 7

BŪVES 2. STĀVA SIĒMA

219



Izgatavots mērogā: 1:100

Būves kadastra apzīmējums:

46640030081001

Lapa Nr. 8