



LATVIJAS REPUBLIKA

Dobeles rajona DOBELES pilsēta
Nekustamā īpašuma Tērvetes ielā 41
kadastra Nr. 4601 015 5578

ZEMES ROBEŽU PLĀNS

Robežas noteiktas atbilstoši Dobeles pilsētas Zemes komisijas 2004.gada 16.februāra lēmumam – protokols Nr. 134.

Plāns sastādīts pēc 2004.gada uzmērīšanas materiāliem mērogā 1:1000.
ar mēroga 1:500 noteiktību.

Zemes kopplatība ir 4000 m²



VALSTS ZEMES DIENESTS
ZEMGALES REĢIONĀLĀS NODALAS KADAŠTRA PĀRVALDE

Dobeles biroja vadītājs

 A. Ikaunicks

22.04.2004.

Robežpunktu koordinātas

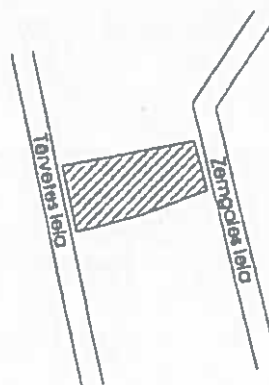
Nr.	x	y
278	273830.23	455637.76
164	273796.69	455646.85
167	273779.65	455600.19
170	273770.74	455565.01
298	273768.21	455553.91
279	273812.97	455544.25
286	273818.46	455573.98
285	273825.52	455612.22

Koordinātu sistēma: LKS92 TM
mēroga koeficients 0.999625

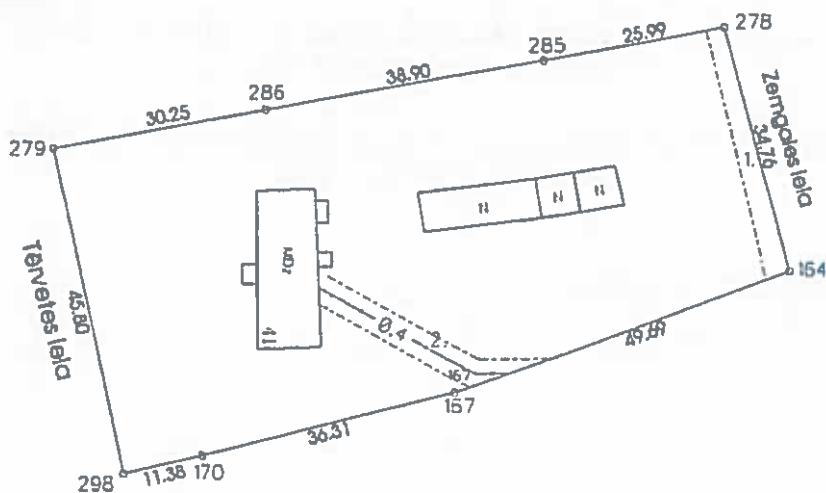
M 1:1000

Platība 4000 m²

ZEMES IZVIETOJUMA SHĒMA



4601 015 5578



Nekustāma īpašuma lietošanas tiesību apratinojumi

- 1.020301 - aizsargjosla gar Zemgales ielu (sarkanā līnija) - 104kv
- 2.020501 - aizsargjosla gar elektrisko tīklu gaisvadu līniju ar nominālo spriegumu 0.4kV-115 kv.



LR VZD Zemgales reģionālās patājas Pasūtījumu izpildes pārvaldes
Mēģniecības un topogrāfijas daļa

Vadītājs		A.Bramis	19.04.2004
Mēģinātājs		I.Lepets	18.03.2004