

LATVIJAS REPUBLIKA

ZEMES ROBEŽU PLĀNS

Zemes vienības kadastra apzīmējums: 4672 009 0187

Plāns izgatavots pamatojoties uz Dobeles novada domes 2009.gada 26. novembra lēmumu, Nr.201/14 "Par lauku apvidus zemes plekšņību Dobeles novada pašvaldībā".

Robežas noteiktas 2025.gada 16.oktobrī

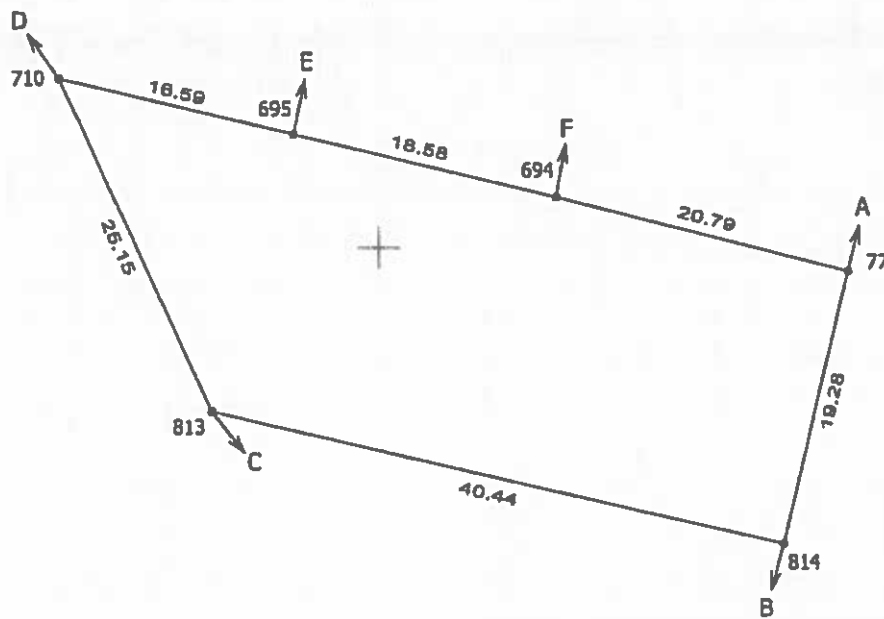
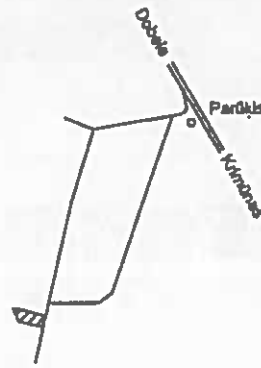
Plāna mērogs 1: 500

Zemes vienības platība 0.0950 ha

ZEMES VIENĪBA UZMĒRĪTA

LKS92 TM

Mēroga koeficients 0.999623



Robežojošo zemes vienību saraksts

- No A līdz B z.v. kad. apz. 4672 009 0360,
- No B līdz C z.v. kad. apz. 4672 002 0125,
- No C līdz D z.v. kad. apz. 4672 002 0183,
- No D līdz E z.v. kad. apz. 4672 009 0186,
- No E līdz F z.v. kad. apz. 4672 009 0185,
- No F līdz A z.v. kad. apz. 4672 009 0184.

X=2726500
Y=4567500

Zemes vienības platība 0.0950 ha

| | | | |
|--|---|---------------------|-------------|
| Zemes robežu plāns | 4672 009 0187 | Plāna mērogs 1: 500 | 2.lapa no 2 |
| Mērnieks Igors Lepets sertifikāta Nr.CB0031 | Plāns sagatavots atbilstoši Ministru kabineta 2011.gada 27.decembra noteikumiem Nr.1019 "Zemes kadastrālās uzmērīšanas noteikumi". | | |

LATVIJAS REPUBLIKA

SITUĀCIJAS PLĀNS

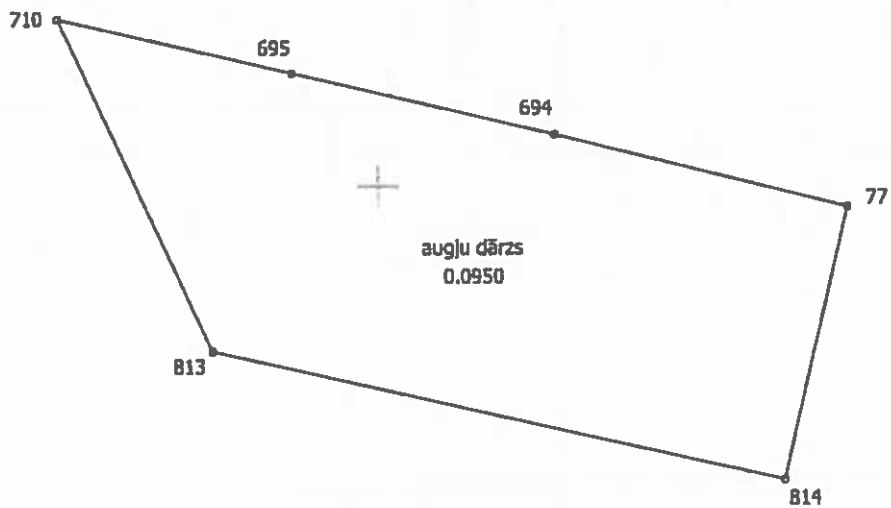
Zemes vienības kadastra apzīmējums: 4672 009 0187

Plānā attēlota informācija atbilstoši situācijai apvidū 2025.gada 14.oktobrī

Plāna mērogs 1:500

Zemes vienības platība 0.0950 ha

| ZEMES LIETOŠANAS VEIDU EKSPLIKĀCIJA | | | | | | | | | | | | |
|-------------------------------------|---------------------------------|-------------|-------------|--------|---------|------|---------|-------|-----------------------|-------------|--------------------|-----------------------|
| Zemes vienības platība ha | Lauksaimniecībā izmant. zeme | TAJĀ SKAITĀ | | | | Meži | Krūmāji | Purvi | Ūdens objektu zeme | L. sk. | | |
| | | Arauzeme | Augļu dārzī | Plavse | Ganības | | | | | Zem ūdeņiem | zem zājļu dņķēm | Zem āķām un pagāēm |
| 0.0950 | 0.0950 | - | 0.0950 | - | - | - | - | - | - | - | - | - |



+ X-2726500
 Y-4567500

Situācijas plāns

4672 009 0187

Plāna mērogs 1: 500

2.lapa no 2

Mērnīeks Igors Lepets
sertifikāta Nr.CB0031

Plāns sagatavots atbilstoši Ministru kabineta 2011.gada 27.decembra
noteikumiem Nr.1019 "Zemes kadastrālās uzmērīšanas noteikumi".