

LATVIJAS REPUBLIKA

ZEMES ROBEŽU PLĀNS

Zemes vienības kadastra apzīmējums: 4664 003 0071

Plāns izgatavots, pamatojoties uz Auces novada domes 2012. gada 22. februāra lēmumu Nr.44 (protokols Nr.2, 13.§)

"Par zemes piekritību Auces novada pašvaldībai".

Robežas uzmerītas 2016. gada 21. jūlijā

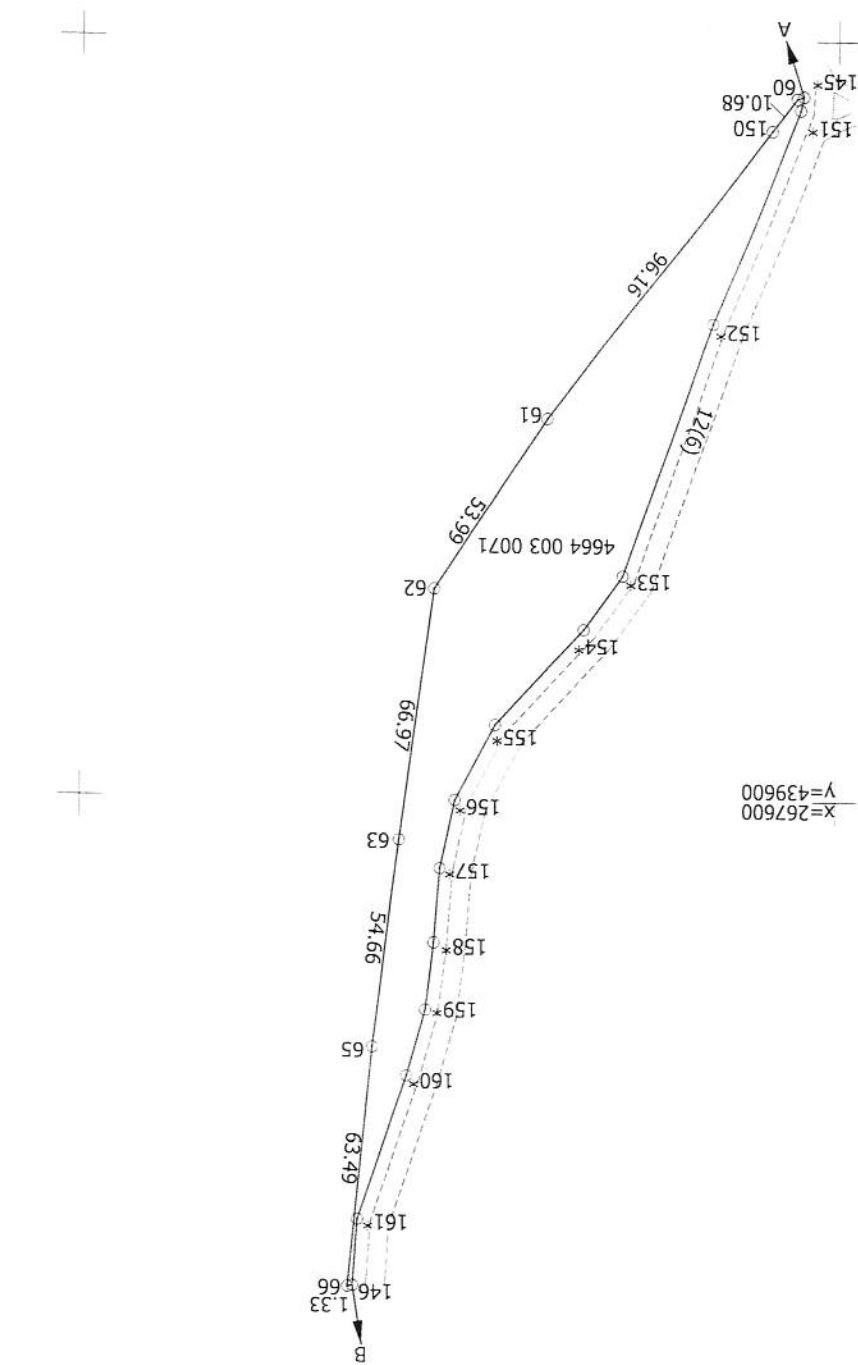
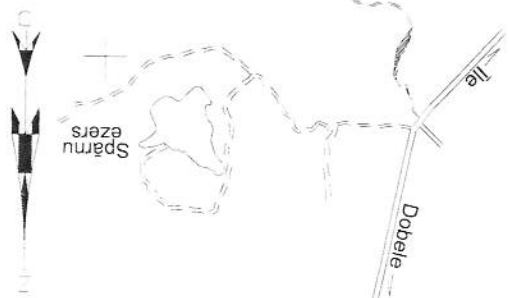
Plāna mērogs 1:2000

Zemes vienības platība 0.61 ha



SIA "Rūķis AG" valdes priekšsēdētājs		Ainārs Gorškovs	16.12.2016.
Ierosinātājs ir informēts par kadastrālās uzmērīšanas laikā veiktajām darbībām, to rezultātiem.		Auces novada pašvald. pilnv. pārstāvis Gints Memmēns	16.12.2016.

ZEMES VIENĪBAS IZVIETOJUMA SHĒMA



Robežojošo zemes vienību saraksts:
no A līdz B: 4664 003 0101
no B līdz A: 4664 003 0078

Plāna mērogs 1:2000
Zemes vienības platība 0,61 ha

LATVIJAS REPUBLIKA

SITUĀCIJAS PLĀNS

Zemes vienības kadastra apzīmējums: 4664 003 0071

Situācijas elementi uzmērīti 2016. gada 21. jūlijā

Plāna mērogs 1:2000

Zemes vienības platība 0.61 ha



SIA "Rūķis AG" valdes priekšsēdētājs		Ainārs Gorškovs	16.12.2016.
Ierosinātājs ir informēts par kadastrālās uzmērīšanas laikā veiktajām darbībām, to rezultātiem.		Auces novada pašvald. pilnv. pārstāvis Gints Memmēns	16.12.2016.

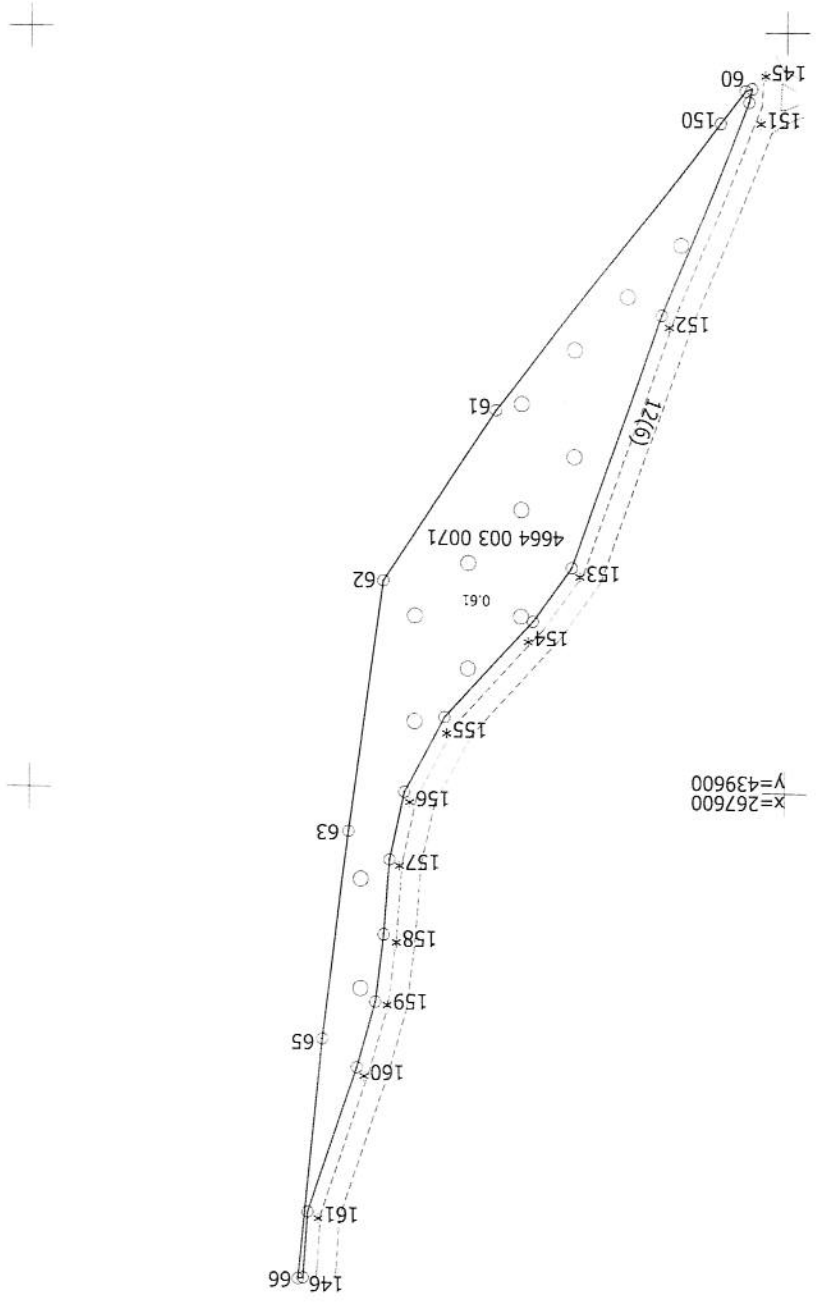
Mēriņeks Indulis Zariņš (sert. Nr. BB - 364, derīgs no 12.04.2011. līdz 11.04.2021.)
 apliecina, ka plāns izgatavots atbilstoši Ministru kabineta 2011. gada
 27. decembra noteikumiem Nr.1019 "Zemes kadastrālās uzskaites noteikumi"

I. Zariņš

02.12.2016.

Plāna mērogs 1:2000

ZEMES LIETOŠANAS VEIDU EKSPLIKĀCIJA	
TAJĀ SKAITĀ	
0.61	Zemes vienības platība ha
-	Lauksaimniecībā izmant. zeme
-	Aramzeme
-	Augļu darzi
-	Plavas
-	Gambas
-	Meži
-	Krumajai
-	Purvi
-	Ūdens objektu zeme
-	Zem ūdeņiem
-	zeme zivju dīķiem
-	Zem ēkām un pagalmiem
-	Zem ceļiem
-	Parojas zemes



LATVIJAS REPUBLIKA

APGRŪTINĀJUMU PLĀNS

Zemes vienības kadastra apzīmējums: 4664 003 0071

Apgrūtinājumu saraksts:

1.	7312030303 - ekspluatācijas aizsargjoslas teritorija gar valsts vietējiem un pašvaldību autoceļiem lauku apvidos - 0.51 ha
2.	7314020101 - vides un dabas resursu aizsardzības aizsargjoslas (aizsardzības zonas) teritorija ap kultūras pieminekli laukos - 0.61 ha
3.	7313060000 - aizsargājamo ainavu apvidus teritorija, ja tā nav iedalīta funkcionālajās zonās - 0.61 ha

Apgrūtinājumu plāns sagatavots 2016. gada 2. decembrī

Plāna mērogs 1:2000

Zemes vienības platība 0.61 ha



Saskaņoja: Auces novada pašvaldības nekustamo īpašumu speciālists	paraksts	Gints Memmēns	16.12.2016.
SIA "Rūķis AG" valdes priekšsēdētājs		Ainārs Gorškovs	16.12.2016.
Ierosinātājs ir informēts par kadastrālās uzmērīšanas laikā veiktajām darbībām, to rezultātiem.		Auces novada pašvald. pilnv. pārstāvis Gints Memmēns	16.12.2016.

Plāna mērogs 1:2000

