

LATVIJAS REPUBLIKA

# ZEMES ROBEŽU PLĀNS

Zemes vienības kadastra apzīmējums:4646 011 0177

adrese: "Veczemnieki 156",Auru pag.,Dobeles nov.

Plāns izgatavots pamatojoties uz Auru pagasta padomes 2009.gada 23.apriļa lēmumu,protokols Nr.5.p.9 "Par lauku apvidus zemes piekrišanu Auru pagasta pašvaldībai".

Robežas noteiktas 2025.gada 7.februārī

Plāna mērogs 1: 500

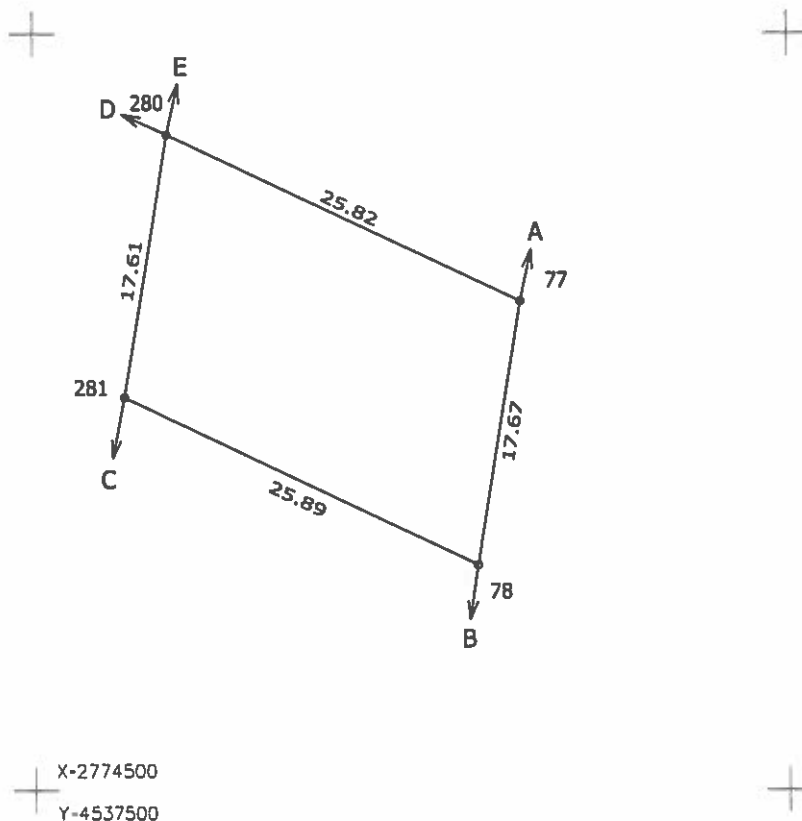
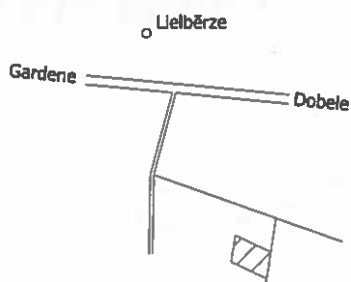
Zemes vienības platība 0.0438 ha

ZEMES VIENĪBA UZMĒRĪTA

LKS92 TM

Mēroga koeficients 0.999626

Zemes vienības izvietojuma shēma



Robežojošo zemes vienību saraksts

- No A līdz B z.v. kad. apz. 4646 011 0098 ,
- No B līdz C z.v. kad. apz. 4646 011 0176 - "Veczemnieki 155",
- No C līdz D z.v. kad. apz. 4646 011 0164 - "Veczemnieki 143",
- No D līdz E z.v. kad. apz. 4646 011 0163 - "Veczemnieki 142",
- No E līdz A z.v. kad. apz. 4646 011 0178 - "Veczemnieki 157".

Zemes vienības platība 0.0438 ha

Zemes robežu plāns	4646 011 0177	Plāna mērogs 1: 500	2.lapa no 2
Mērnieks Igors Lepets sertifikāta Nr.CB0031	Plāns sagatavots atbilstoši Ministru kabineta 2011.gada 27.decembra noteikumiem Nr.1019 "Zemes kadastrālās uzmērīšanas noteikumi".		

LATVIJAS REPUBLIKA

# SITUĀCIJAS PLĀNS

Zemes vienības kadastra apzīmējums: 4646 011 0177

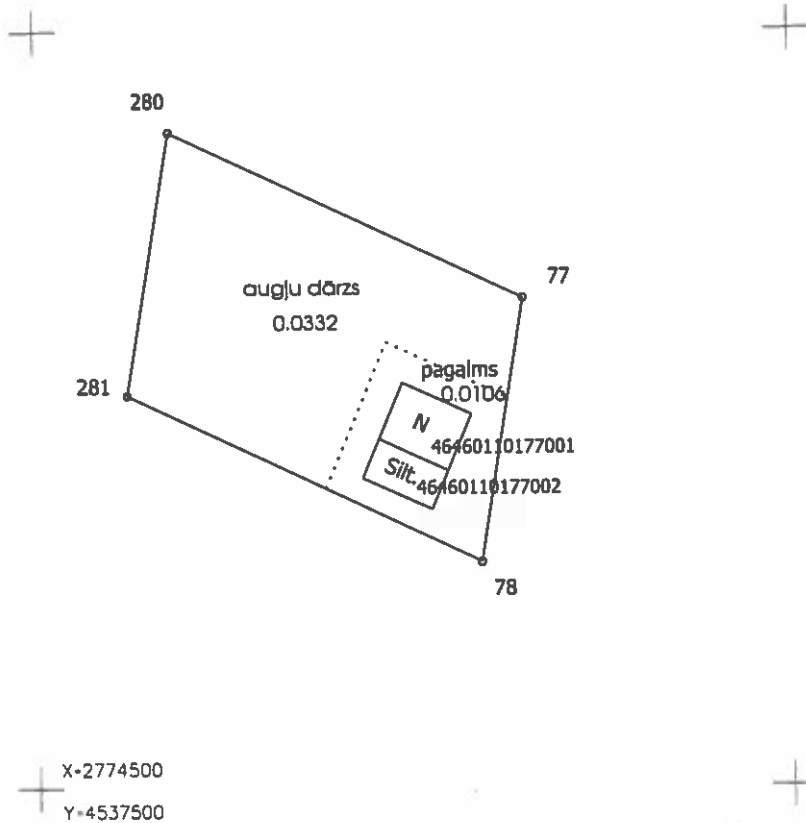
adrese: "Veczemnieki 156", Auru pag., Dobeles nov.

Plānā attēlota informācija atbilstoši situācijai apvidū 2025.gada 7.februārī

Plāna mērogs 1: 500

Zemes vienības platība 0.0438 ha

ZEMES LIETOŠANAS VEIDU EKSPLIKĀCIJA														
Zemes vienības platība ha	Lauksaimniecībā izmant. zeme	TAJĀ SKAITĀ				Meži	Krūmāji	Purvi	Ūdens objektu zeme	t. sk.		Zem ēkām un pagalmiem	Zem ceļiem	Pārējās zemes
		Arāmzeme	Augļu dārzi	Plāvas	Ganības					Zem ūdeņiem	zem zivju dīķiem			
0.0438	0.0332	-	0.0332	-	-	-	-	-	-	-	0.0106	-	-	



Situācijas plāns

4646 011 0177

Plāna mērogs 1: 500

2.lapa no 2

Mērnieks Igors Lepets  
sertifikāta Nr.CB0031

Plāns sagatavots atbilstoši Ministru kabineta 2011.gada 27.decembra  
noteikumiem Nr.1019 "Zemes kadastrālās uzmērīšanas noteikumi".